

SPIR NetMonitor

Výzkum sociodemografie návštěvníků internetu v České Republice

Název média:

financninoviny.cz

Měsíc:

[Říjen 2011](#)

Základní informace	
Velikost internetové populace ČR	6 279 294
Počet respondentů	
Médium	N = 428
Total (za všechna měřená média)	N = 30 000
RU(počet)	76 513
Reach(%)	1.22
PV(počet) (od návštěvníků z ČR)	503 842
PV(počet) (od všech návštěvníků)	568 448
GRP (%)	8.02

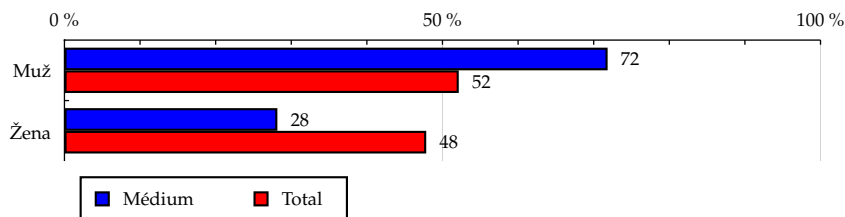
**Zdroj: NetMonitor – SPIR – Mediaresearch & Gemius
Říjen 2011**

Tabulka 1: Pohlaví

	MÉDIUM							TOTAL			
	RU (%)	RU (počet)	Reach (%)	PV (%)	PV (počet)	TRP (%)	Afinita (%)	RU (%)	RU (počet)	PV (%)	PV (počet)
Muž	71.84	54 965	1.68	73.72	371 419	11.34	137.74	52.15	3 199 635	54.06	4 068 507 669
Žena	28.16	21 548	0.72	26.28	132 423	4.41	58.86	47.85	2 935 234	45.94	3 457 082 194

Zdroj: NetMonitor – SPIR – Mediaresearch & Gemius, Říjen 2011

Graf 1: Pohlaví dle RU(%)



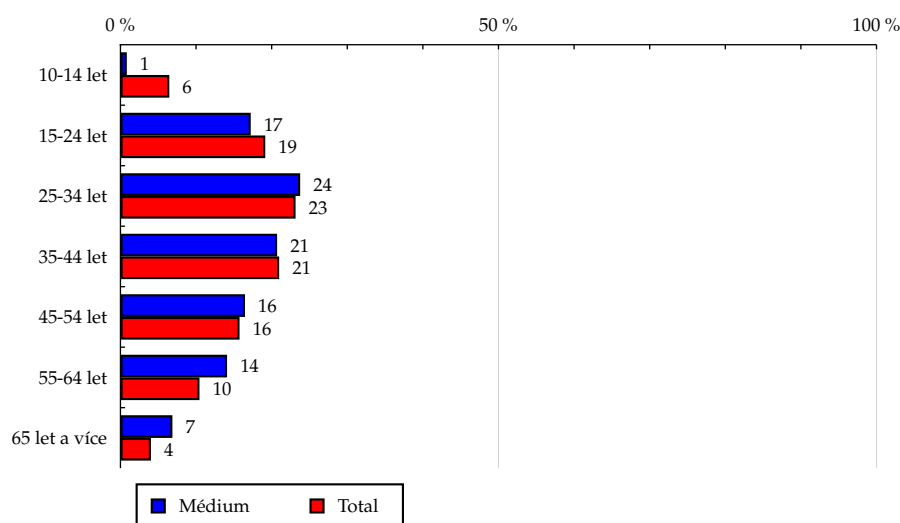
Zdroj: NetMonitor – SPIR – Mediaresearch & Gemius, Říjen 2011

Tabulka 2: Věk

	MÉDIUM							TOTAL			
	RU (%)	RU (počet)	Reach (%)	PV (%)	PV (počet)	TRP (%)	Afnita (%)	RU (%)	RU (počet)	PV (%)	PV (počet)
10-14 let	0.84	642	0.16	0.30	1 523	0.38	12.99	6.46	396 617	3.81	286 942 466
15-24 let	17.23	13 185	1.10	11.31	56 986	4.74	90.01	19.15	1 174 520	18.19	1 368 628 954
25-34 let	23.77	18 187	1.25	18.01	90 765	6.24	102.63	23.16	1 420 897	25.58	1 924 856 992
35-44 let	20.72	15 850	1.20	16.20	81 607	6.19	98.69	20.99	1 287 833	21.59	1 624 765 354
45-54 let	16.47	12 605	1.27	27.43	138 179	13.97	104.58	15.75	966 427	15.62	1 175 148 990
55-64 let	14.10	10 785	1.64	12.80	64 496	9.83	134.87	10.45	641 215	10.89	819 666 933
65 let a více	6.87	5 256	2.08	13.95	70 286	27.76	170.38	4.03	247 357	4.33	325 580 175

Zdroj: NetMonitor – SPIR – Mediaresearch & Gemius, Říjen 2011

Graf 2: Věk dle RU(%)

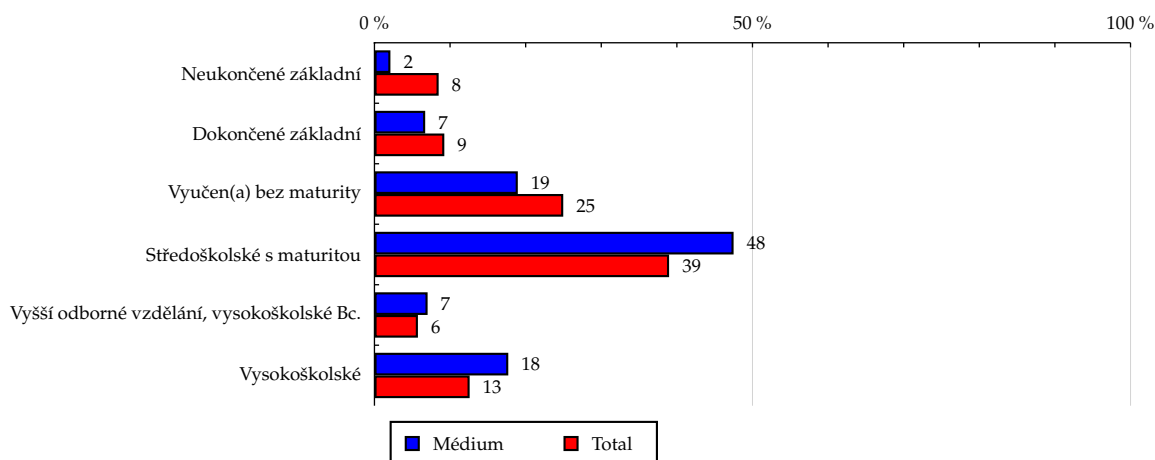


Zdroj: NetMonitor – SPIR – Mediaresearch & Gemius, Říjen 2011

Tabulka 3: Nejvyšší dokončené vzdělání

	MÉDIUM							TOTAL			
	RU (%)	RU (počet)	Reach (%)	PV (%)	PV (počet)	TRP (%)	Afinita (%)	RU (%)	RU (počet)	PV (%)	PV (počet)
Neukončené základní	2.11	1 613	0.30	0.94	4 756	0.89	24.83	8.49	520 783	5.05	380 156 968
Dokončené základní	6.71	5 132	0.88	7.03	35 403	6.10	72.58	9.24	566 982	9.19	691 370 670
Vyučen(a) bez maturity	18.96	14 504	0.93	24.06	121 222	7.73	75.93	24.97	1 531 631	29.84	2 245 797 992
Středoškolské s maturitou	47.50	36 344	1.49	41.88	211 027	8.62	121.90	38.97	2 390 640	40.14	3 021 061 337
Vyšší odborné vzdělání, vysokoškolské Bc.	7.03	5 375	1.49	3.50	17 650	4.89	122.23	5.75	352 635	6.00	451 366 796
Vysokoškolské	17.70	13 542	1.71	22.58	113 783	14.40	140.62	12.59	772 196	9.78	735 836 099

Zdroj: NetMonitor – SPIR – Mediaresearch & Gemius, Říjen 2011

Graf 3: Nejvyšší dokončené vzdělání dle RU(%)


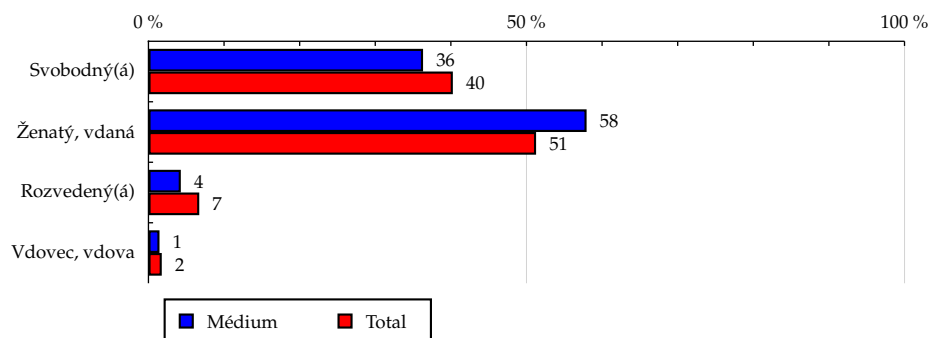
Zdroj: NetMonitor – SPIR – Mediaresearch & Gemius, Říjen 2011

Tabulka 4: Rodinný stav

	MÉDIUM							TOTAL			
	RU (%)	RU (počet)	Reach (%)	PV (%)	PV (počet)	TRP (%)	Afinita (%)	RU (%)	RU (počet)	PV (%)	PV (počet)
Svobodný(á)	36.32	27 786	1.10	30.63	154 304	6.10	90.20	40.26	2 469 857	38.17	2 872 244 837
Ženatý, vdaná	57.95	44 341	1.38	65.35	329 245	10.23	113.04	51.27	3 145 156	52.14	3 924 027 090
Rozvedený(á)	4.28	3 271	0.78	2.34	11 787	2.79	63.63	6.72	412 182	7.91	595 109 647
Vdovec, vdova	1.46	1 114	1.01	1.69	8 506	7.72	82.99	1.76	107 673	1.78	134 208 290

Zdroj: NetMonitor – SPIR – Mediaresearch & Gemius, Říjen 2011

Graf 4: Rodinný stav dle RU(%)



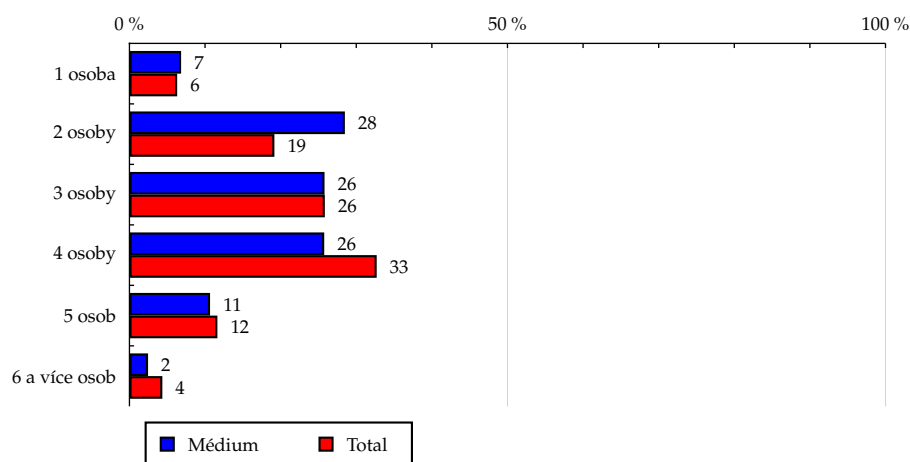
Zdroj: NetMonitor – SPIR – Mediaresearch & Gemius, Říjen 2011

Tabulka 5: Počet osob v domácnosti

	MÉDIUM							TOTAL			
	RU (%)	RU (počet)	Reach (%)	PV (%)	PV (počet)	TRP (%)	Afinita (%)	RU (%)	RU (počet)	PV (%)	PV (počet)
1 osoba	6.83	5 226	1.32	4.38	22 068	5.57	108.30	6.31	386 919	7.30	549 453 824
2 osoby	28.49	21 798	1.81	35.11	176 887	14.69	148.60	19.17	1 176 223	20.28	1 526 044 387
3 osoby	25.80	19 741	1.22	28.50	143 608	8.85	99.86	25.84	1 585 120	26.10	1 964 423 041
4 osoby	25.76	19 708	0.96	18.76	94 510	4.60	78.77	32.70	2 006 205	31.42	2 364 168 494
5 osob	10.66	8 153	1.12	11.31	57 005	7.81	91.62	11.63	713 546	10.94	823 168 689
6 a více osob	2.46	1 885	0.69	1.94	9 764	3.57	56.65	4.35	266 853	3.96	298 331 428

Zdroj: NetMonitor – SPIR – Mediaresearch & Gemius, Říjen 2011

Graf 5: Počet osob v domácnosti dle RU(%)



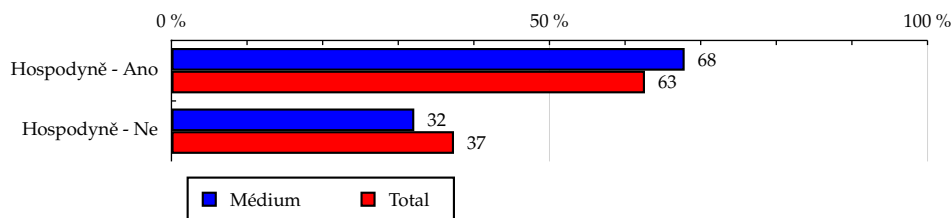
Zdroj: NetMonitor – SPIR – Mediaresearch & Gemius, Říjen 2011

Tabulka 6: Hospodyně

	MÉDIUM							TOTAL			
	RU (%)	RU (počet)	Reach (%)	PV (%)	PV (počet)	TRP (%)	Afinita (%)	RU (%)	RU (počet)	PV (%)	PV (počet)
Hospodyně - Ano	67.88	51 940	1.32	70.57	355 576	9.04	108.38	62.63	3 842 453	66.00	4 967 035 375
Hospodyně - Ne	32.12	24 573	1.05	29.43	148 266	6.32	85.95	37.37	2 292 416	34.00	2 558 554 488

Zdroj: NetMonitor – SPIR – Mediaresearch & Gemius, Říjen 2011

Graf 6: Hospodyně dle RU(%)

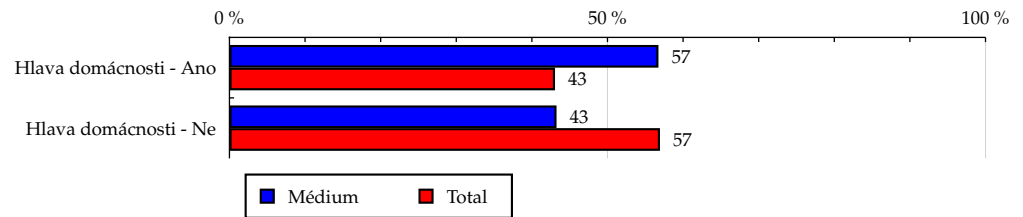


Zdroj: NetMonitor – SPIR – Mediaresearch & Gemius, Říjen 2011

Tabulka 7: Hlava domácnosti

	MÉDIUM							TOTAL			
	RU (%)	RU (počet)	Reach (%)	PV (%)	PV (počet)	TRP (%)	Afnita (%)	RU (%)	RU (počet)	PV (%)	PV (počet)
Hlava domácnosti - Ano	56.74	43 414	1.61	55.62	280 216	10.36	131.78	43.06	2 641 522	44.60	3 356 728 693
Hlava domácnosti - Ne	43.26	33 098	0.93	44.38	223 626	6.25	75.97	56.94	3 493 347	55.40	4 168 861 170

Zdroj: NetMonitor – SPIR – Mediaresearch & Gemius, Říjen 2011

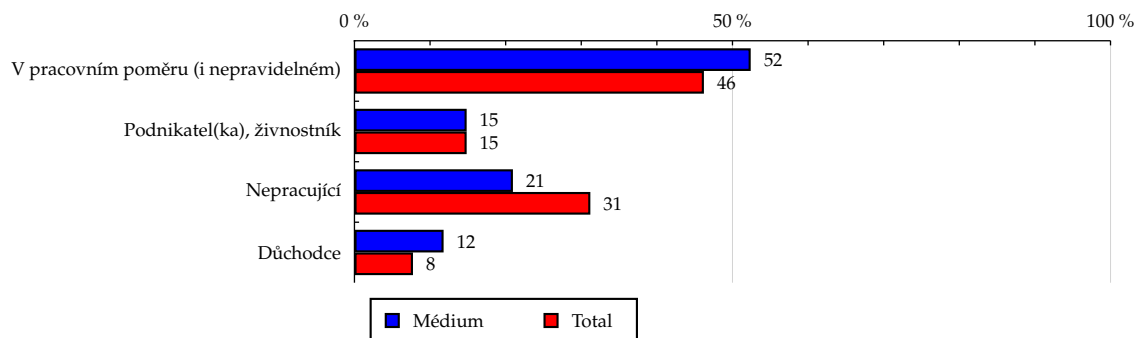
Graf 7: Hlava domácnosti dle RU(%)


Zdroj: NetMonitor – SPIR – Mediaresearch & Gemius, Říjen 2011

Tabulka 8: Ekonomická aktivita

	MÉDIUM							TOTAL			
	RU (%)	RU (počet)	Reach (%)	PV (%)	PV (počet)	TRP (%)	Afnita (%)	RU (%)	RU (počet)	PV (%)	PV (počet)
V pracovním poměru (i nepravidelném)	52.41	40 099	1.38	50.43	254 086	8.76	113.40	46.22	2 835 395	45.68	3 437 986 692
Podnikatel(ka), živnostník	14.84	11 356	1.22	17.58	88 573	9.50	100.00	14.84	910 597	15.21	1 144 310 290
Nepracující	20.96	16 033	0.82	13.22	66 609	3.40	67.17	31.20	1 913 996	29.17	2 195 376 182
Důchodce	11.79	9 023	1.86	18.77	94 574	19.46	152.36	7.74	474 879	9.94	747 916 698

Zdroj: NetMonitor – SPIR – Mediaresearch & Gemius, Říjen 2011

Graf 8: Ekonomická aktivita dle RU(%)


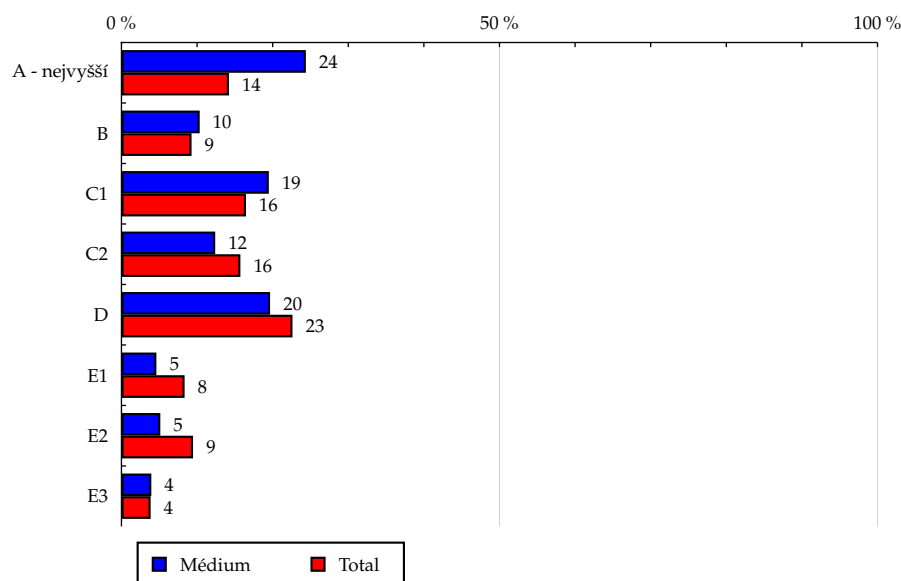
Zdroj: NetMonitor – SPIR – Mediaresearch & Gemius, Říjen 2011

Tabulka 9: ABCDE národní socioekonomická klasifikace

	MÉDIUM							TOTAL			
	RU (%)	RU (počet)	Reach (%)	PV (%)	PV (počet)	TRP (%)	Afnita (%)	RU (%)	RU (počet)	PV (%)	PV (počet)
A - nejvyšší	24.39	18 664	2.09	25.23	127 116	14.23	171.49	14.22	872 665	12.67	953 377 288
B	10.35	7 915	1.36	8.31	41 890	7.19	111.56	9.27	568 930	9.86	742 287 506
C1	19.49	14 911	1.44	24.92	125 538	12.14	118.33	16.47	1 010 388	17.22	1 296 047 596
C2	12.40	9 489	0.96	9.23	46 491	4.71	78.86	15.73	964 862	16.70	1 256 484 119
D	19.66	15 042	1.06	21.44	108 045	7.61	86.90	22.62	1 387 970	22.62	1 702 019 464
E1	4.62	3 532	0.67	3.21	16 173	3.08	55.30	8.35	512 198	8.82	664 044 153
E2	5.14	3 934	0.66	5.60	28 240	4.75	54.29	9.47	581 025	8.42	633 528 929
E3	3.95	3 022	1.25	2.05	10 349	4.27	102.33	3.86	236 829	3.69	277 800 808

Zdroj: NetMonitor – SPIR – Mediaresearch & Gemius, Říjen 2011

Graf 9: ABCDE národní socioekonomická klasifikace dle RU(%)



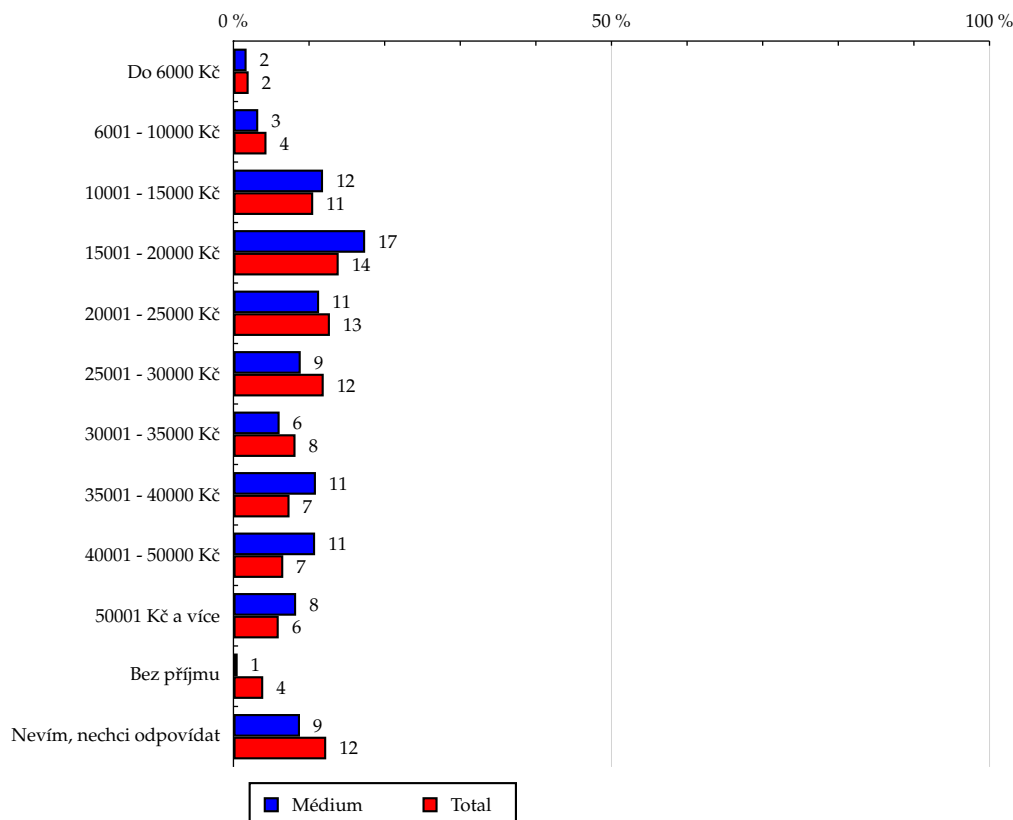
Zdroj: NetMonitor – SPIR – Mediaresearch & Gemius, Říjen 2011

Tabulka 10: Čistý příjem domácnosti

	MÉDIUM							TOTAL			
	RU (%)	RU (počet)	Reach (%)	PV (%)	PV (počet)	TRP (%)	Afinita (%)	RU (%)	RU (počet)	PV (%)	PV (počet)
Do 6000 Kč	1.74	1 334	1.06	0.54	2 742	2.18	86.95	2.01	123 063	1.95	146 604 759
6001 - 10000 Kč	3.28	2 507	0.91	2.31	11 626	4.23	74.94	4.37	268 231	4.89	367 896 164
10001 - 15000 Kč	11.85	9 069	1.37	9.71	48 904	7.38	112.31	10.55	647 446	10.79	811 783 987
15001 - 20000 Kč	17.42	13 326	1.52	13.93	70 167	8.03	125.13	13.92	853 937	15.82	1 190 512 836
20001 - 25000 Kč	11.33	8 667	1.08	25.21	127 036	15.85	88.76	12.76	782 998	13.80	1 038 754 518
25001 - 30000 Kč	8.90	6 811	0.91	5.84	29 448	3.93	74.53	11.94	732 758	12.73	957 976 922
30001 - 35000 Kč	6.11	4 675	0.91	5.74	28 908	5.61	74.42	8.21	503 755	7.65	575 954 905
35001 - 40000 Kč	10.91	8 347	1.79	5.72	28 795	6.18	146.94	7.42	455 481	6.90	519 553 565
40001 - 50000 Kč	10.80	8 266	2.00	11.00	55 424	13.39	163.91	6.59	404 383	6.30	473 828 618
50001 Kč a více	8.29	6 346	1.69	5.53	27 842	7.40	138.37	5.99	367 751	5.68	427 517 081
Bez příjmu	0.56	424	0.17	0.33	1 677	0.68	14.08	3.94	242 019	2.91	219 290 376
Nevím, nechci odpovídat	8.80	6 736	0.87	14.15	71 275	9.25	71.72	12.27	753 043	10.58	795 916 132

Zdroj: NetMonitor – SPIR – Mediaresearch & Gemius, Říjen 2011

Graf 10: Čistý příjem domácnosti dle RU(%)



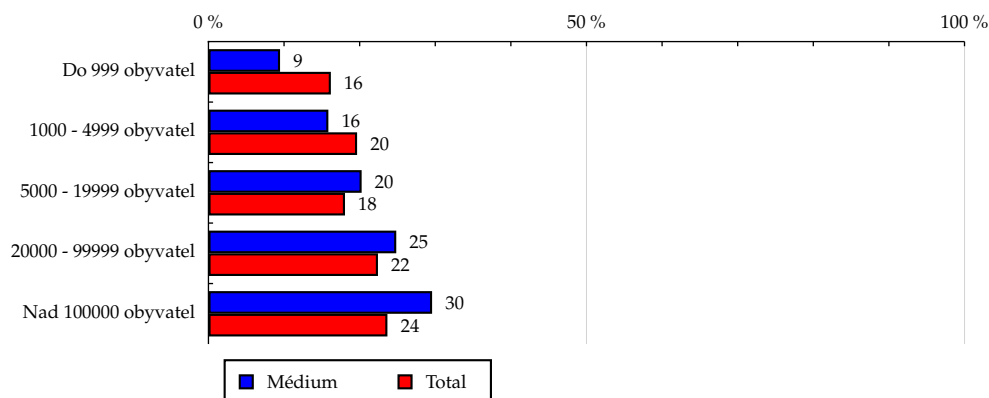
Zdroj: NetMonitor – SPIR – Mediaresearch & Gemius, Říjen 2011

Tabulka 11: Velikost místa bydliště

	MÉDIUM							TOTAL			
	RU (%)	RU (počet)	Reach (%)	PV (%)	PV (počet)	TRP (%)	Afinita (%)	RU (%)	RU (počet)	PV (%)	PV (počet)
Do 999 obyvatel	9.47	7 242	0.71	5.43	27 382	2.69	58.46	16.19	993 301	15.84	1 192 173 637
1000 - 4999 obyvatel	15.86	12 135	0.98	10.28	51 816	4.20	80.68	19.66	1 206 055	20.29	1 527 005 956
5000 - 19999 obyvatel	20.26	15 502	1.37	29.08	146 538	12.92	112.19	18.06	1 107 897	18.72	1 408 783 368
20000 - 99999 obyvatel	24.84	19 002	1.35	23.87	120 272	8.54	110.76	22.42	1 375 684	23.60	1 776 084 113
Nad 100000 obyvatel	29.58	22 631	1.52	31.33	157 834	10.62	124.98	23.67	1 451 930	21.55	1 621 542 789

Zdroj: NetMonitor – SPIR – Mediaresearch & Gemius, Říjen 2011

Graf 11: Velikost místa bydliště dle RU(%)



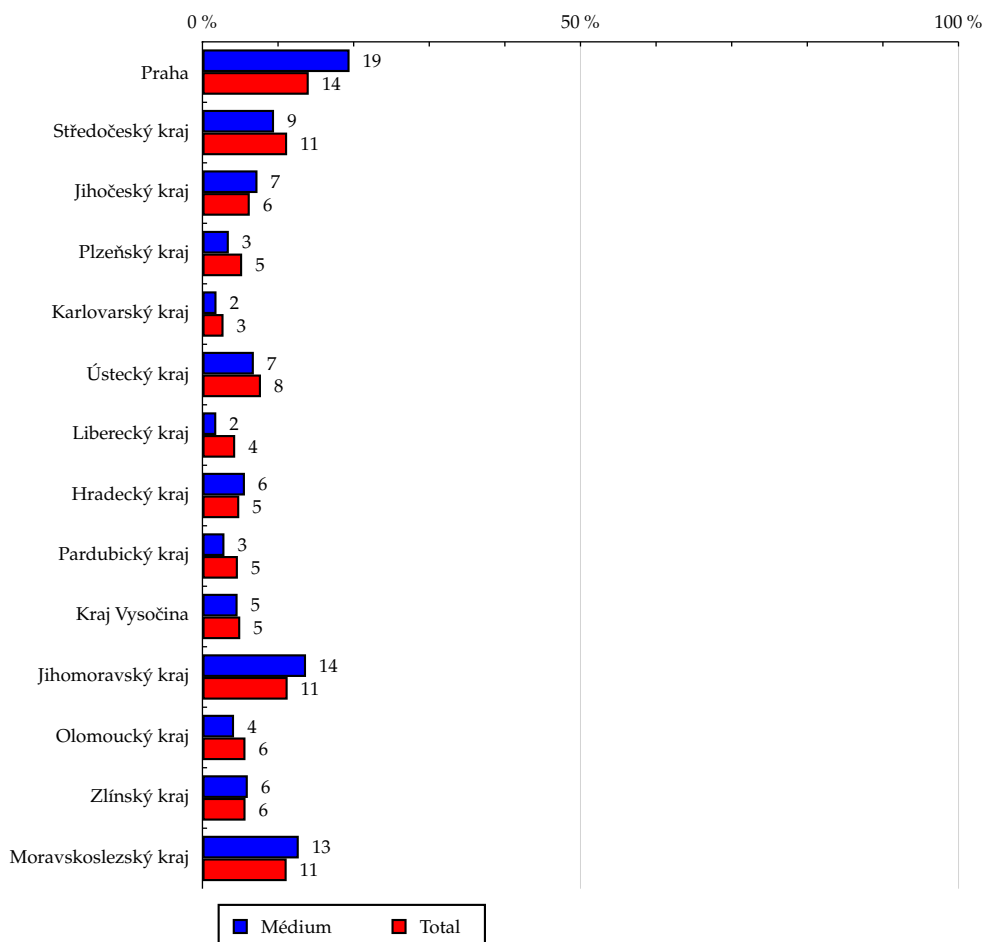
Zdroj: NetMonitor – SPIR – Mediaresearch & Gemius, Říjen 2011

Tabulka 12: Kraj

	MÉDIUM							TOTAL			
	RU (%)	RU (počet)	Reach (%)	PV (%)	PV (počet)	TRP (%)	Afinita (%)	RU (%)	RU (počet)	PV (%)	PV (počet)
Praha	19.46	14 893	1.69	12.45	62 742	7.11	138.42	14.06	862 679	12.67	953 684 575
Středočeský kraj	9.47	7 247	1.03	5.89	29 682	4.22	84.61	11.20	686 858	11.07	832 985 885
Jihočeský kraj	7.28	5 572	1.42	5.14	25 918	6.59	116.35	6.26	383 983	5.77	434 077 423
Plzeňský kraj	3.49	2 668	0.81	3.19	16 087	4.88	66.42	5.25	322 143	5.43	408 426 409
Karlovarský kraj	1.86	1 421	0.81	4.95	24 925	14.21	66.49	2.79	171 407	2.92	219 860 081
Ústecký kraj	6.80	5 205	1.07	5.85	29 482	6.07	87.91	7.74	474 778	8.05	605 528 579
Liberecký kraj	1.83	1 403	0.52	0.80	4 049	1.49	42.40	4.33	265 455	4.14	311 527 093
Hradecký kraj	5.62	4 301	1.41	11.97	60 324	19.72	115.41	4.87	298 890	4.81	362 298 530
Pardubický kraj	2.91	2 227	0.76	1.75	8 795	2.99	62.05	4.69	287 784	4.78	359 837 053
Kraj Vysočina	4.65	3 555	1.13	2.81	14 168	4.51	92.93	5.00	306 804	4.84	363 964 995
Jihomoravský kraj	13.70	10 485	1.48	15.70	79 105	11.17	121.55	11.27	691 645	11.63	874 895 096
Olomoucký kraj	4.18	3 195	0.89	2.94	14 829	4.15	73.43	5.69	348 952	5.72	430 393 793
Zlínský kraj	6.00	4 587	1.28	4.89	24 629	6.88	105.13	5.70	349 873	5.84	439 380 964
Moravskoslezský kraj	12.74	9 747	1.39	21.65	109 107	15.59	114.33	11.14	683 610	12.34	928 729 387

Zdroj: NetMonitor – SPIR – Mediaresearch & Gemius, Říjen 2011

Graf 12: Kraj dle RU(%)



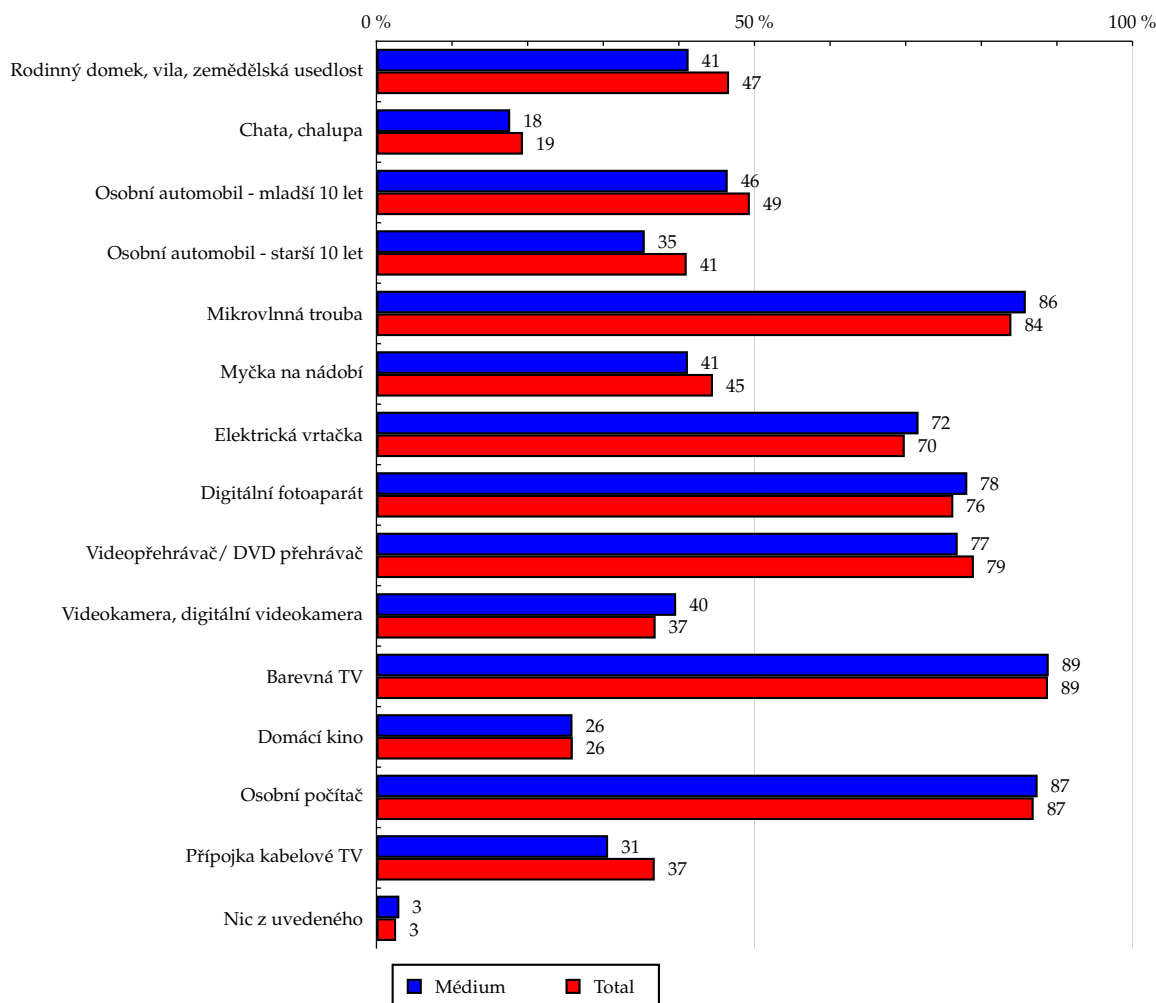
Zdroj: NetMonitor – SPIR – Mediaresearch & Gemius, Říjen 2011

Tabulka 13: Vybavenost

	MÉDIUM							TOTAL			
	RU (%)	RU (počet)	Reach (%)	PV (%)	PV (počet)	TRP (%)	Afinita (%)	RU (%)	RU (počet)	PV (%)	PV (počet)
Rodinný domek, vila, zemědělská usedlost	41.29	31 590	1.08	34.28	172 742	5.90	88.52	46.64	2 861 554	45.05	3 390 155 681
Chata, chalupa	17.69	13 538	1.11	29.60	149 152	12.25	91.29	19.38	1 189 155	17.75	1 336 145 678
Osobní automobil - mladší 10 let	46.46	35 548	1.15	58.29	293 686	9.47	94.07	49.39	3 029 983	46.93	3 531 466 568
Osobní automobil - starší 10 let	35.49	27 153	1.05	29.84	150 349	5.83	86.48	41.04	2 517 701	42.49	3 197 989 244
Mikrovlnná trouba	85.89	65 715	1.25	88.88	447 836	8.49	102.27	83.98	5 152 317	84.54	6 362 176 734
Myčka na nádobí	41.20	31 522	1.13	38.92	196 098	7.02	92.56	44.51	2 730 791	42.09	3 167 498 605
Elektrická vrtačka	71.70	54 858	1.25	78.49	395 443	9.01	102.60	69.88	4 287 012	69.38	5 221 410 505
Digitální fotoaparát	78.15	59 797	1.25	82.28	414 555	8.65	102.43	76.30	4 681 014	76.92	5 789 003 924
Videopřehrávač/ DVD přehrávač	76.88	58 820	1.19	76.01	382 969	7.72	97.29	79.02	4 847 595	79.55	5 986 434 391
Videokamera, digitální videokamera	39.64	30 332	1.31	38.80	195 483	8.43	107.35	36.93	2 265 601	35.94	2 705 039 119
Barevná TV	88.92	68 033	1.22	92.86	467 865	8.39	100.11	88.82	5 449 154	89.87	6 763 372 035
Domácí kino	25.93	19 837	1.22	22.00	110 830	6.80	99.83	25.97	1 593 344	26.84	2 019 921 281
Osobní počítač	87.45	66 907	1.23	86.03	433 461	7.94	100.59	86.93	5 333 269	88.24	6 640 214 619
Přípojka kabelové TV	30.64	23 440	1.01	24.34	122 653	5.31	83.23	36.81	2 258 199	36.59	2 753 837 903
Nic z uvedeného	3.03	2 319	1.42	0.88	4 436	2.72	116.70	2.60	159 332	2.34	175 879 279

Zdroj: NetMonitor – SPIR – Mediaresearch & Gemius, Říjen 2011

Graf 13: Vybavenost dle RU(%)



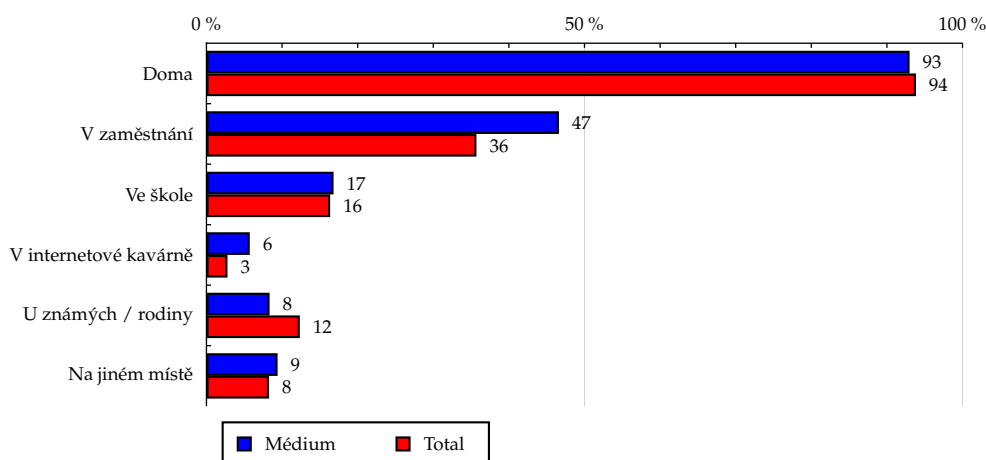
Zdroj: NetMonitor – SPIR – Mediaresearch & Gemius, Říjen 2011

Tabulka 14: Všechna místa používání internetu

	MÉDIUM							TOTAL			
	RU (%)	RU (počet)	Reach (%)	PV (%)	PV (počet)	TRP (%)	Afinita (%)	RU (%)	RU (počet)	PV (%)	PV (počet)
Doma	93.00	71 157	1.21	79.43	400 196	6.79	99.10	93.85	5 757 424	95.24	7 167 733 320
V zaměstnání	46.62	35 666	1.59	47.03	236 951	10.57	130.53	35.71	2 190 844	31.57	2 375 780 358
Ve škole	16.81	12 864	1.25	14.56	73 340	7.14	102.79	16.36	1 003 459	13.77	1 036 632 382
V internetové kavárně	5.73	4 381	2.51	9.56	48 175	27.58	205.88	2.78	170 634	2.55	191 773 469
U známých / rodiny	8.35	6 387	0.82	6.79	34 233	4.42	67.60	12.35	757 522	11.25	846 276 430
Na jiném místě	9.41	7 200	1.38	7.66	38 582	7.42	113.61	8.28	508 125	7.53	566 647 723

Zdroj: NetMonitor – SPIR – Mediaresearch & Gemius, Říjen 2011

Graf 14: Všechna místa používání internetu dle RU(%)



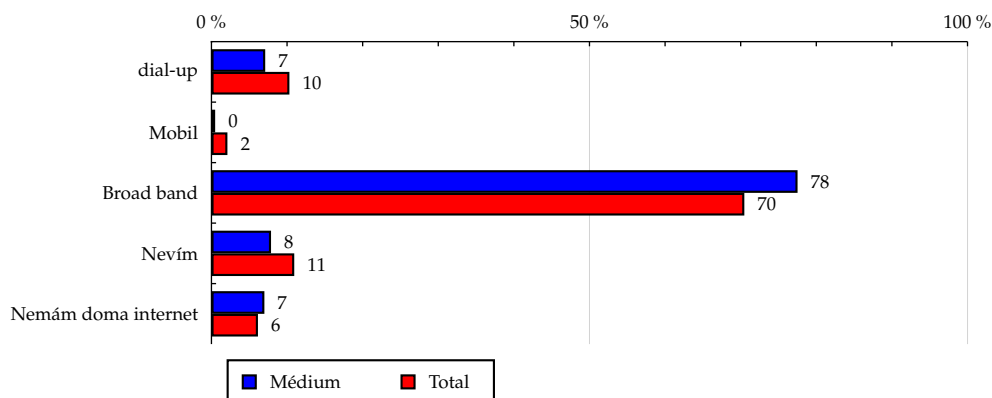
Zdroj: NetMonitor – SPIR – Mediaresearch & Gemius, Říjen 2011

Tabulka 15: Způsob připojení doma

	MÉDIUM							TOTAL			
	RU (%)	RU (počet)	Reach (%)	PV (%)	PV (počet)	TRP (%)	Afinita (%)	RU (%)	RU (počet)	PV (%)	PV (počet)
dial-up	7.11	5 442	0.84	5.16	26 011	4.02	68.98	10.31	632 630	10.86	817 518 014
Mobil	0.49	373	0.28	0.12	600	0.45	23.15	2.11	129 372	1.70	127 702 218
Broad band	77.52	59 312	1.34	64.36	324 274	7.33	109.99	70.48	4 323 664	73.89	5 561 001 472
Nevím	7.88	6 029	0.88	9.79	49 311	7.17	71.96	10.95	671 756	8.79	661 511 616
Nemám doma internet	7.00	5 355	1.39	20.57	103 646	26.83	113.76	6.15	377 445	4.76	357 856 543

Zdroj: NetMonitor – SPIR – Mediaresearch & Gemius, Říjen 2011

Graf 15: Způsob připojení doma dle RU(%)



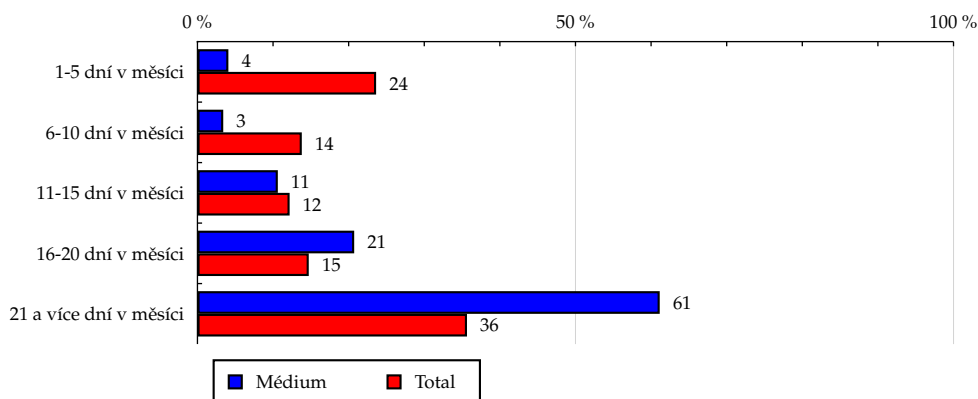
Zdroj: NetMonitor – SPIR – Mediaresearch & Gemius, Říjen 2011

Tabulka 16: Měřená četnost užívání internetu (NetMonitor)

	MÉDIUM							TOTAL			
	RU (%)	RU (počet)	Reach (%)	PV (%)	PV (počet)	TRP (%)	Afinita (%)	RU (%)	RU (počet)	PV (%)	PV (počet)
1-5 dní v měsíci	4.09	3 133	0.21	1.18	5 940	0.40	17.33	23.63	1 449 947	1.31	98 683 750
6-10 dní v měsíci	3.41	2 606	0.30	1.72	8 647	1.00	24.68	13.80	846 829	2.98	224 323 387
11-15 dní v měsíci	10.63	8 136	1.06	5.01	25 230	3.30	87.23	12.19	747 931	5.87	441 767 045
16-20 dní v měsíci	20.73	15 857	1.72	25.79	129 942	14.06	140.79	14.72	903 140	14.61	1 099 411 801
21 a více dní v měsíci	61.14	46 779	2.09	66.31	334 082	14.92	171.50	35.65	2 187 020	75.23	5 661 403 880

Zdroj: NetMonitor – SPIR – Mediaresearch & Gemius, Říjen 2011

Graf 16: Měřená četnost užívání internetu (NetMonitor) dle RU(%)

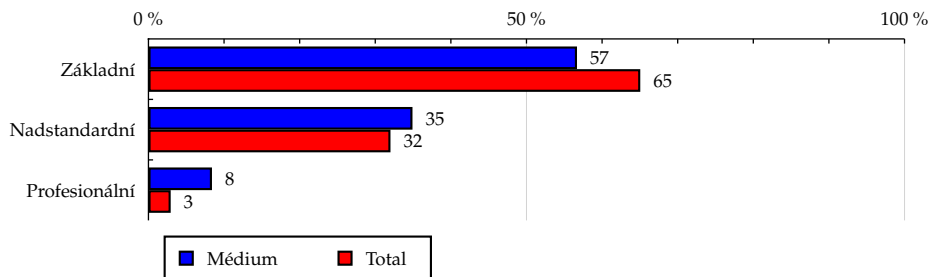


Zdroj: NetMonitor – SPIR – Mediaresearch & Gemius, Říjen 2011

Tabulka 17: IT znalosti

	MÉDIUM							TOTAL			
	RU (%)	RU (počet)	Reach (%)	PV (%)	PV (počet)	TRP (%)	Afnita (%)	RU (%)	RU (počet)	PV (%)	PV (počet)
Základní	56.68	43 368	1.06	73.47	370 183	9.06	87.13	65.05	3 990 933	67.11	5 050 458 389
Nadstandardní	34.92	26 715	1.33	22.22	111 943	5.57	109.09	32.01	1 963 505	30.07	2 263 309 266
Profesionální	8.40	6 429	3.48	4.31	21 716	11.76	285.72	2.94	180 430	2.81	211 822 207

Zdroj: NetMonitor – SPIR – Mediaresearch & Gemius, Říjen 2011

Graf 17: IT znalosti dle RU(%)


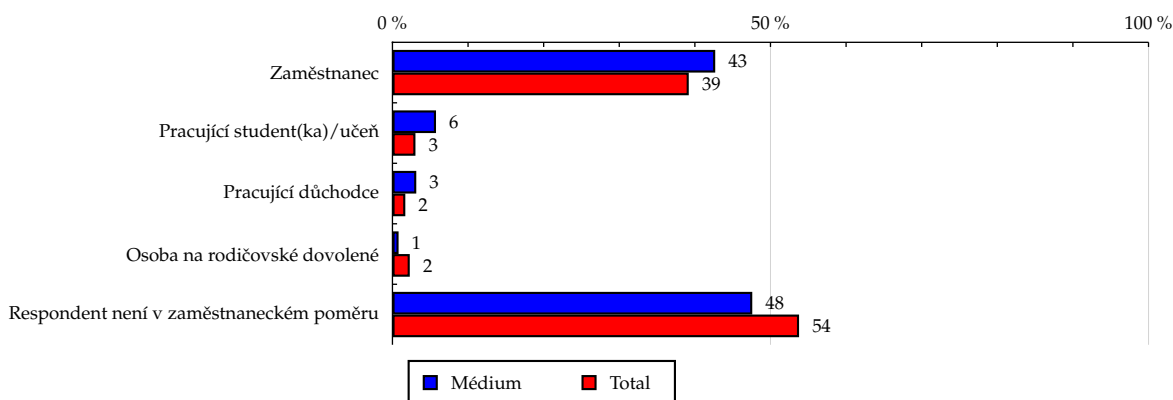
Zdroj: NetMonitor – SPIR – Mediaresearch & Gemius, Říjen 2011

Tabulka 18: Ekonomicky aktivní jako

	MÉDIUM							TOTAL			
	RU (%)	RU (počet)	Reach (%)	PV (%)	PV (počet)	TRP (%)	Afinita (%)	RU (%)	RU (počet)	PV (%)	PV (počet)
Zaměstnanec	42.69	32 665	1.33	38.85	195 743	7.95	108.94	39.19	2 404 173	38.45	2 893 300 563
Pracující student(ka)/učeň	5.76	4 408	2.31	8.93	45 006	23.57	189.49	3.04	186 540	2.65	199 638 800
Pracující důchodce	3.15	2 407	2.26	2.41	12 156	11.40	185.28	1.70	104 190	1.74	131 065 429
Osoba na rodičovské dovolené	0.81	618	0.43	0.23	1 181	0.82	35.32	2.29	140 491	2.84	213 981 901
Respondent není v zaměstnaneckém poměru	47.59	36 413	1.08	49.57	249 756	7.40	88.49	53.78	3 299 474	54.32	4 087 603 170

Zdroj: NetMonitor – SPIR – Mediaresearch & Gemius, Říjen 2011

Graf 18: Ekonomicky aktivní jako dle RU(%)



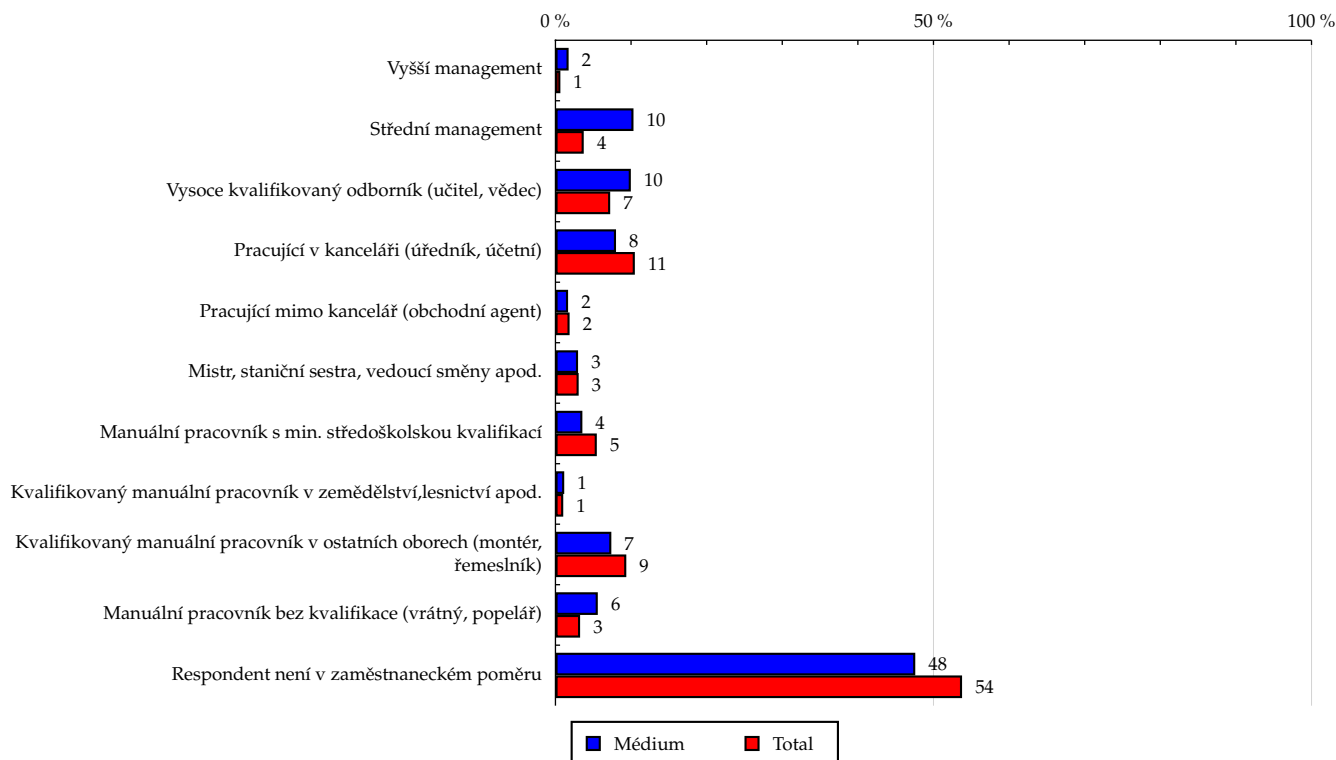
Zdroj: NetMonitor – SPIR – Mediaresearch & Gemius, Říjen 2011

Tabulka 19: Charakteristika zaměstnání

	MÉDIUM							TOTAL			
	RU (%)	RU (počet)	Reach (%)	PV (%)	PV (počet)	TRP (%)	Afnita (%)	RU (%)	RU (počet)	PV (%)	PV (počet)
Vyšší management	1.74	1 330	3.27	1.23	6 192	15.23	268.57	0.65	39 733	0.56	42 044 045
Střední management	10.32	7 895	3.36	4.53	22 842	9.71	275.56	3.74	229 727	3.58	269 523 707
Vysoce kvalifikovaný odborník (učitel, vědec)	9.97	7 630	1.68	9.95	50 140	11.03	137.77	7.24	444 077	5.65	425 323 367
Pracující v kanceláři (úředník, účetní)	8.01	6 127	0.93	13.46	67 809	10.28	76.27	10.50	644 241	9.66	727 167 598
Pracující mimo kancelář (obchodní agent)	1.67	1 277	1.09	1.28	6 463	5.50	89.26	1.87	114 781	2.22	166 753 708
Mistr, staniční sestra, vedoucí směny apod.	2.99	2 285	1.19	1.41	7 094	3.68	97.28	3.07	188 375	2.90	218 342 307
Manuální pracovník s min. středoškolskou kvalifikací	3.56	2 723	0.79	1.63	8 189	2.38	65.03	5.47	335 799	5.89	443 293 643
Kvalifikovaný manuální pracovník v zemědělství, lesnictví apod.	1.16	885	1.36	0.31	1 547	2.38	111.82	1.03	63 476	1.26	95 010 530
Kvalifikovaný manuální pracovník v ostatních oborech (montér, řemeslník)	7.39	5 657	0.96	6.50	32 734	5.56	78.91	9.37	574 917	10.49	789 178 641
Manuální pracovník bez kvalifikace (vrátný, popelář)	5.60	4 285	2.09	10.14	51 074	24.92	171.59	3.26	200 265	3.47	261 349 146
Respondent není v zaměstnaneckém poměru	47.59	36 413	1.08	49.57	249 756	7.40	88.49	53.78	3 299 474	54.32	4 087 603 170

Zdroj: NetMonitor – SPIR – Mediaresearch & Gemius, Říjen 2011

Graf 19: Charakteristika zaměstnání dle RU(%)



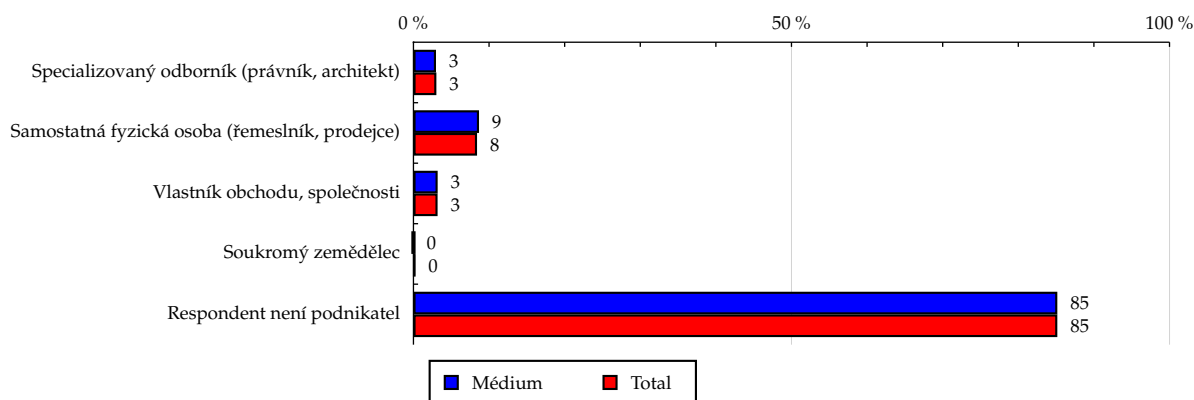
Zdroj: NetMonitor – SPIR – Mediaresearch & Gemius, Říjen 2011

Tabulka 20: Podnikatelská činnost

	MÉDIUM							TOTAL			
	RU (%)	RU (počet)	Reach (%)	PV (%)	PV (počet)	TRP (%)	Afnita (%)	RU (%)	RU (počet)	PV (%)	PV (počet)
Specializovaný odborník (právník, architekt)	2.98	2 276	1.20	8.17	41 188	21.66	98.25	3.03	185 762	2.58	194 007 294
Samostatná fyzická osoba (řemeslník, prodejce)	8.67	6 633	1.26	6.61	33 289	6.30	103.03	8.41	516 215	9.35	703 496 308
Vlastník obchodu, společnosti	3.20	2 446	1.22	2.80	14 096	7.03	100.10	3.19	196 004	2.99	224 786 036
Soukromý zemědělec	0.00	0	0.00	0.00	0	0.00	0.00	0.21	12 615	0.29	22 020 652
Respondent není podnikatel	85.16	65 157	1.22	82.42	415 269	7.77	100.00	85.16	5 224 272	84.79	6 381 279 573

Zdroj: NetMonitor – SPIR – Mediaresearch & Gemius, Říjen 2011

Graf 20: Podnikatelská činnost dle RU(%)



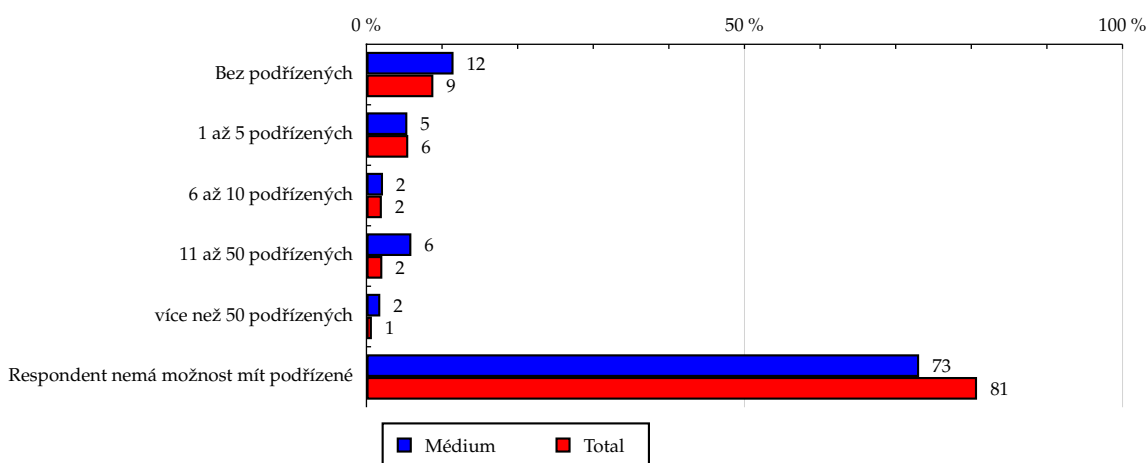
Zdroj: NetMonitor – SPIR – Mediaresearch & Gemius, Říjen 2011

Tabulka 21: Počet podřízených

	MÉDIUM							TOTAL			
	RU (%)	RU (počet)	Reach (%)	PV (%)	PV (počet)	TRP (%)	Afinita (%)	RU (%)	RU (počet)	PV (%)	PV (počet)
Bez podřízených	11.52	8 816	1.59	14.71	74 135	13.33	130.14	8.85	543 226	10.76	809 842 449
1 až 5 podřízených	5.41	4 142	1.19	2.84	14 308	4.12	97.86	5.53	339 374	4.71	354 227 905
6 až 10 podřízených	2.19	1 674	1.31	0.68	3 423	2.68	107.46	2.04	124 921	1.66	124 996 888
11 až 50 podřízených	5.94	4 548	3.46	4.59	23 125	17.57	283.58	2.10	128 606	1.70	128 041 602
více než 50 podřízených	1.83	1 400	3.11	0.52	2 616	5.82	255.64	0.72	43 928	0.52	38 769 199
Respondent nemá možnost mít podřízené	73.10	55 931	1.10	76.66	386 235	7.62	90.51	80.76	4 954 811	80.65	6 069 711 821

Zdroj: NetMonitor – SPIR – Mediaresearch & Gemius, Říjen 2011

Graf 21: Počet podřízených dle RU(%)

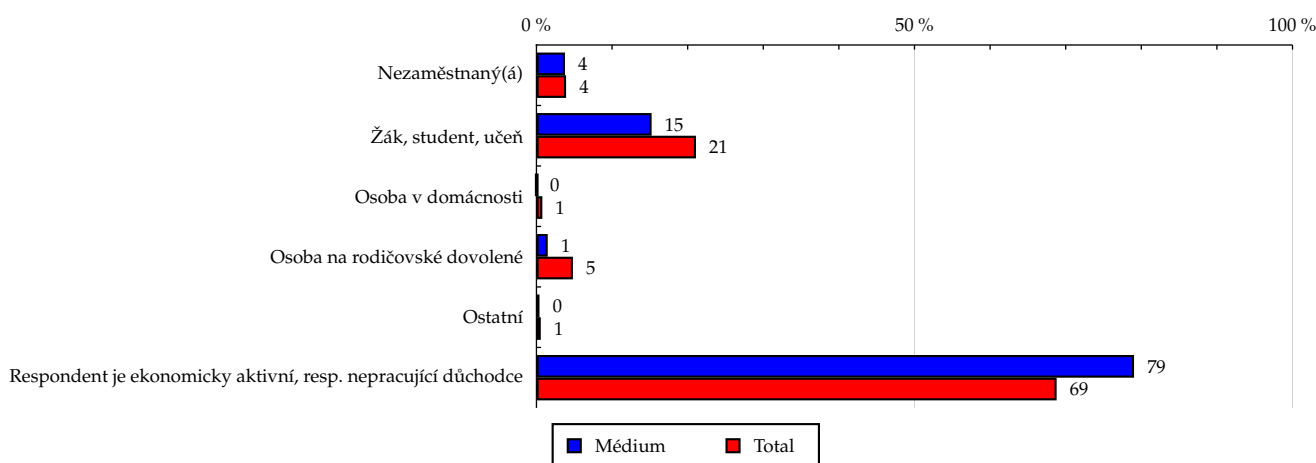


Zdroj: NetMonitor – SPIR – Mediaresearch & Gemius, Říjen 2011

Tabulka 22: Ekonomicky neaktivní jako

	MÉDIUM							TOTAL			
	RU (%)	RU (počet)	Reach (%)	PV (%)	PV (počet)	TRP (%)	Afinita (%)	RU (%)	RU (počet)	PV (%)	PV (počet)
Nezaměstnaný(á)	3.77	2 886	1.17	2.93	14 756	5.99	96.15	3.92	240 715	4.62	347 584 561
Žák, student, učeň	15.23	11 650	0.88	9.22	46 437	3.51	72.17	21.10	1 294 367	17.06	1 283 927 882
Osoba v domácnosti	0.07	51	0.10	0.02	104	0.21	8.58	0.78	48 094	1.09	82 021 662
Osoba na rodičovské dovolené	1.49	1 137	0.38	0.97	4 880	1.61	30.84	4.82	295 673	5.70	428 734 228
Ostatní	0.40	307	0.86	0.09	433	1.21	70.20	0.57	35 144	0.71	53 107 849
Respondent je ekonomicky aktivní, resp. nepracující důchodce	79.04	60 479	1.40	86.78	437 233	10.12	114.89	68.80	4 220 873	70.83	5 330 213 681

Zdroj: NetMonitor – SPIR – Mediaresearch & Gemius, Říjen 2011

Graf 22: Ekonomicky neaktivní jako dle RU(%)


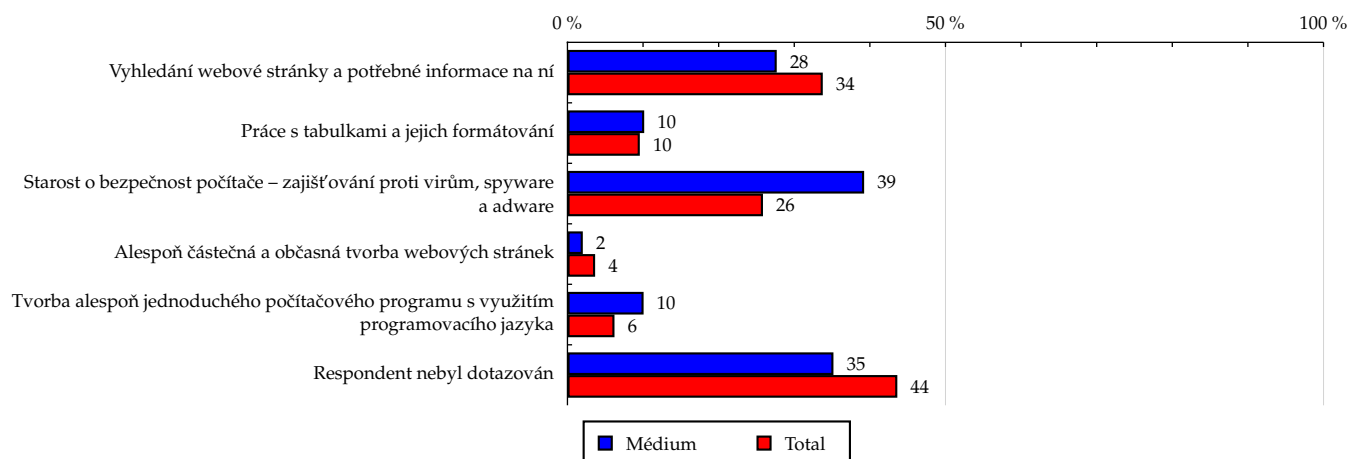
Zdroj: NetMonitor – SPIR – Mediaresearch & Gemius, Říjen 2011

Tabulka 23: Činnost respondenta na počítači

	MÉDIUM							TOTAL			
	RU (%)	RU (počet)	Reach (%)	PV (%)	PV (počet)	TRP (%)	Afinita (%)	RU (%)	RU (počet)	PV (%)	PV (počet)
Vyhledání webové stránky a potřebné informace na ní	27.68	21 178	1.00	28.65	144 367	6.81	81.96	33.77	2 071 833	27.40	2 062 359 934
Práce s tabulkami a jejich formátování	10.15	7 767	1.29	10.83	54 586	9.09	106.10	9.57	587 017	7.18	540 030 099
Starost o bezpečnost počítače – zajišťování proti virům, spyware a adware	39.24	30 025	1.85	25.00	125 961	7.76	151.73	25.86	1 586 686	28.51	2 145 690 629
Alespoň částečná a občasná tvorba webových stránek	2.03	1 551	0.67	1.01	5 095	2.21	55.34	3.66	224 805	2.75	207 320 217
Tvorba alespoň jednoduchého počítačového programu s využitím programovacího jazyka	10.07	7 706	1.97	5.54	27 908	7.15	161.93	6.22	381 600	5.90	444 091 830
Respondent nebyl dotazován	35.18	26 917	0.98	49.64	250 096	9.13	80.63	43.63	2 676 793	46.49	3 498 413 835

Zdroj: NetMonitor – SPIR – Mediaresearch & Gemius, Říjen 2011

Graf 23: Činnost respondenta na počítači dle RU(%)



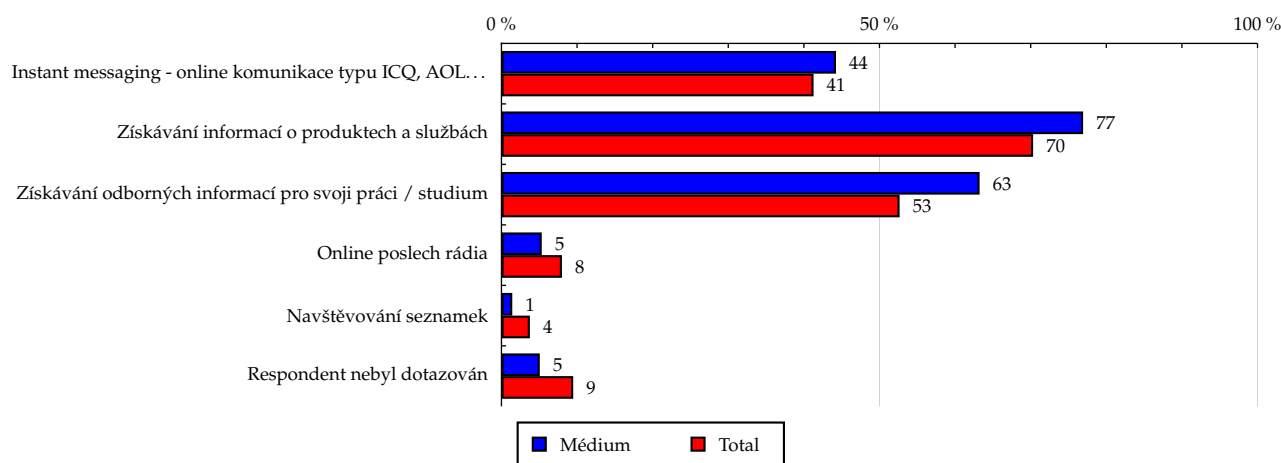
Zdroj: NetMonitor – SPIR – Mediaresearch & Gemius, Říjen 2011

Tabulka 24: Pravidelné aktivity na internetu

	MÉDIUM							TOTAL			
	RU (%)	RU (počet)	Reach (%)	PV (%)	PV (počet)	TRP (%)	Afinita (%)	RU (%)	RU (počet)	PV (%)	PV (počet)
Instant messaging - online komunikace typu ICQ, AOL...	44.25	33 859	1.31	36.26	182 711	7.05	107.20	41.28	2 532 592	41.95	3 157 122 794
Získávání informací o produktech a službách	76.93	58 862	1.33	68.67	345 972	7.84	109.40	70.32	4 313 997	73.05	5 497 109 945
Získávání odborných informací pro svoji práci / studium	63.24	48 388	1.46	62.61	315 477	9.54	120.10	52.66	3 230 515	51.15	3 849 004 742
Online poslech rádia	5.33	4 075	0.81	3.36	16 946	3.37	66.57	8.00	490 920	6.34	476 821 888
Navštěvování seznamek	1.43	1 092	0.46	0.62	3 137	1.33	37.92	3.76	230 970	3.35	251 790 958
Respondent nebyl dotazován	5.07	3 876	0.65	4.28	21 564	3.62	53.39	9.49	582 226	9.93	747 289 377

Zdroj: NetMonitor – SPIR – Mediaresearch & Gemius, Říjen 2011

Graf 24: Pravidelné aktivity na internetu dle RU(%)



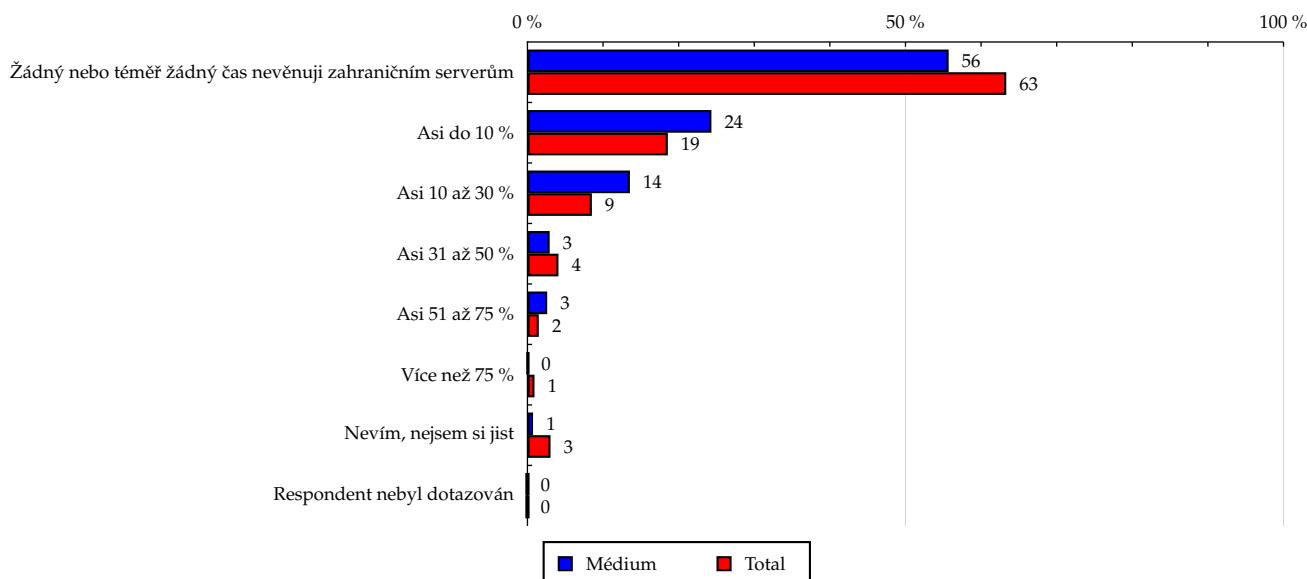
Zdroj: NetMonitor – SPIR – Mediaresearch & Gemius, Říjen 2011

Tabulka 25: Čas trávený na zahraničních serverech v cizích jazycích vyjma slovenštiny

	MÉDIUM							TOTAL			
	RU (%)	RU (počet)	Reach (%)	PV (%)	PV (počet)	TRP (%)	Afinita (%)	RU (%)	RU (počet)	PV (%)	PV (počet)
Žádný nebo téměř žádný čas nevěnuji zahraničním serverům	55.71	42 626	1.07	69.50	350 174	8.81	87.96	63.33	3 885 444	64.00	4 816 542 167
Asi do 10 %	24.33	18 614	1.60	17.68	89 064	7.64	131.00	18.57	1 139 330	19.69	1 481 983 064
Asi 10 až 30 %	13.55	10 367	1.94	9.08	45 753	8.55	158.96	8.52	522 955	7.74	582 206 249
Asi 31 až 50 %	2.94	2 249	0.87	1.34	6 774	2.63	71.77	4.10	251 326	4.01	302 089 540
Asi 51 až 75 %	2.61	1 996	2.12	2.05	10 326	10.96	173.92	1.50	92 026	1.36	102 333 634
Více než 75 %	0.12	88	0.15	0.03	176	0.30	12.43	0.93	56 860	0.74	55 570 500
Nevím, nejsem si jist	0.74	569	0.30	0.31	1 575	0.82	24.45	3.05	186 926	2.46	184 864 708
Respondent nebyl dotazován	0.00	0	-	0.00	0	-	-	0.00	0	0.00	0

Zdroj: NetMonitor – SPIR – Mediaresearch & Gemius, Říjen 2011

Graf 25: Čas trávený na zahraničních serverech v cizích jazycích vyjma slovenštiny dle RU(%)



Zdroj: NetMonitor – SPIR – Mediaresearch & Gemius, Říjen 2011

LEGENDA

Níže uváděný pojem "cílová skupina" (daná cílová skupina, vybraná cílová skupina, vybraná CS) je zde používán ve smyslu cílová skupina uvedená v řádku tabulky (resp. sloupci grafu) daného socio-demografického ukazatele, tj. např. cílová skupina "ženy", "Liberecký kraj", "Důchodce" apod. Cílová skupina Všichni je definována jako Osoby ve věku 10+ let, které alespoň jednou v posledním měsíci navštívily internet.

MÉDIUM:

RU(počet) – počet návštěvníků (reálných uživatelů) vybraného média z příslušné cílové skupiny

RU(%) – složení návštěvníků

Informace o profilu návštěvníků vybraného média – v podobě procentuálního rozložení uživatelů internetu (dle Reache) mezi jednotlivé cílové skupiny.

$RU(\%) = RU(\text{počet})(\text{médium})(\text{vybraná CS}) / RU(\text{počet})(\text{médium})(\text{CS všichni}) * 100$

Reach(%) – poměr počtu návštěvníků média z příslušné cílové skupiny ku velikosti této cílové skupiny

$Reach(\%)(\text{CS}) = RU(\text{počet})(\text{médium})(\text{CS}) / \text{velikost CS}(\text{počet}) * 100$

PV(počet) – počet zobrazení (page views) generovaných na médiu uživateli z příslušné cílové skupiny

PV(%) – složení zobrazení (page views)

Informace o profilu návštěvníků vybraného média – v podobě procentuálního rozložení uživatelů internetu (dle zobrazení (page views)) mezi jednotlivé cílové skupiny.

$PV(\%) = PV(\text{počet})(\text{médium})(\text{vybraná CS}) / PV(\text{počet})(\text{médium})(\text{CS všichni}) * 100$

TRP(%) – Target Rating Points

Hrubý zásah dané cílové skupiny na vybraném médiu.

$TRP(\%) = PV(\text{počet})(\text{médium}) / \text{velikost CS}(\text{počet}) * 100$

(obdobně je definován ukazatel GRP(%) Gross Rating Points, pouze jako cílová skupina je brána celá populace, cílová skupina "Všichni")

Afinita(%) – afinita reache

Koeficient vyjadřující vztah návštěvnosti vybraného média k návštěvnosti všech měřených médií.

$Afinita(\%) = Reach(\%)(\text{médium})(\text{vybraná CS}) / Reach(\%)(\text{médium})(\text{CS všichni})$

TOTAL:

Total RU(počet) – počet návštěvníků (reálných uživatelů) všech měřených médií z příslušné cílové skupiny

Total RU(%) – složení návštěvníků, tj. informace o profilu Reache celkem pro všechna měřená média

Informace o profilu návštěvníků všech měřených médií – v podobě procentuálního rozložení uživatelů internetu (dle Reache) mezi jednotlivé cílové skupiny.

$RU(\%) = RU(\text{počet})(\text{všechna média})(\text{vybraná CS}) / RU(\text{počet})(\text{všechna média})(\text{CS všichni}) * 100$

Total PV(počet) – počet zobrazení (page views) generovaných na všech měřených médiích uživateli z příslušné cílové skupiny

Total PV(%) – složení zobrazení, tj. informace o profilu zobrazení (page views) celkem pro všechna měřená média

Informace o profilu návštěvníků všech měřených médií – v podobě procentuálního rozložení uživatelů internetu (dle zobrazení (page views)) mezi jednotlivé cílové skupiny.

$PV(\%) = PV(\text{počet})(\text{všechna média})(\text{vybraná CS}) / PV(\text{počet})(\text{všechna média})(\text{CS všichni}) * 100$

Otázka IT znalosti

Základní – osoby, které deklarují základní znalosti práce s počítačem a internetem. (např. psaní základních textů, ukládání souborů, elektronická pošta, prohlížení www stránek apod.)

Nadstandardní – osoby, které deklarují užívání počítače a internetu na nadstandardní úrovni. (např. využívání matematických funkcí v tabulkovém procesoru, tvorba grafických prezentací, práce s vyhledávači, databáze na uživatelské úrovni apod.)

Profesionální – osoby, které se profesionálně věnují IT, technologiím apod. (např. programátorská nebo administrátorská činnost)

ABCDE klasifikace

ABCDE klasifikace umožňuje posuzování sociálního a ekonomického postavení jednotlivců ve společnosti. Obvykle je počítána pro přednostu domácnosti (hlavu domácnosti), vzhledem ke specifiku internetového dotazování byla přijata metoda přímého výpočtu přímo pro jednotlivé respondenty. Na aktualizaci ABCDE klasifikace pracovala v posledním roce metodická komise se zástupci výzkumných agentur, reklamních agentur a odborné veřejnosti. Výsledkem je navržení škály A,B,C1,C2,D,E1,E2,E3. Tato škála odpovídá mezinárodnímu standardu potvrzeného sdružením ESOMAR a i algoritmus zařazení jednotlivce odpovídá mezinárodním zvyklostem. ABCDE klasifikace rozčleňuje jednotlivce domácnosti do sociálních kategorií na základě ekonomického postavení (ekonomicky aktivní x neaktivní jednotlivce). Pro ekonomicky aktivní potom rozlišuje podnikatele a zaměstnance. Pozice v zaměstnání potom slouží k další diferenciaci (včetně případného počtu podřízených osob pro vedoucí zaměstnance). Pro všechny vzniklé třídy má na závěrečné zařazení vliv vzdělání zkoumané osoby. Pro ekonomicky neaktivní osoby se na základě standardu ESOMAR nepostupuje dle jejich posledního zaměstnání, ale na základě stupně ekonomické síly měřené prostřednictvím vybavenosti domácnosti, vliv vzdělání se projevuje i zde. Vzhledem k tomu, že mezinárodní postup odpovídá evropským stupňům, vychází při jeho použití horší sociální struktura obyvatel ČR než bylo zvykem pro stávající klasifikaci ABCD, nicméně tato struktura umožňuje provádět srovnání v rámci Evropy. Přesto se komise rozhodla, že pro použití v rámci ČR bude použita upravená škála, která zohlední specifika ČR. Tato upravená škála vzniká z evropského standardu posunutím o jednu nebo dvě třídy výše či níže na základě indexu životního minima domácnosti, ve které zkoumaná osoba žije.

A – Skupina s nejvyšším sociálním statusem ve společnosti daným vysoce prestižním zaměstnáním a zároveň nejvyššími příjmy.

B – Skupina s nadprůměrnými příjmy, obvykle vyšší management a skupina vyšších profesionálů s minimálně středoškolským vzděláním.

C1, C2 – Skupina s průměrným životním standardem a průměrnými příjmy. Jde o skupinu např. malých podnikatelů a živnostníků, techniků, úředníků a nižších odborníků.

D – Skupina s průměrným až mírně podprůměrným životním standardem. Patří sem např. skupina kvalifikovaných manuálních pracovníků.

E1, E2, E3 – Skupina charakterizována podprůměrným životním standardem, kde se nacházejí především neaktivní jednotlivci, tzn. nezaměstnaní, důchodci nebo nekvalifikovaní dělníci apod.

Otázky k ekonomické aktivitě a k zaměstnání:

Tyto otázky (ot.18, 19, 20, 21 a 22) jsou (mimo jiných) použity především ke stanovení ABCDE klasifikace. Na základě odpovědi respondenta na otázku 8 (Ekonomická aktivita) je dále dotazován skupinou specifických otázek. Otázka 8 je tedy použita jako filtr pro kladení dalších otázek. Tedy výše uvedených pět otázek není položeno každému respondentovi. Proto pro možnost tvorby cílových skupin v rámci celé populace je doplněna segmentace jednotlivých odpovědí na tuto otázku o skupinu respondentů, kterým tato příslušná otázka nebyla položena. Tedy například u otázky č. 20 "Podnikatelská činnost" je tato skupina označena "Respondent není podnikatel".