

## SPIR NetMonitor

### Výzkum sociodemografie návštěvníků internetu v České Republice

**Název média:**

**ceskenoviny.cz**

**Měsíc:**

**Říjen 2011**

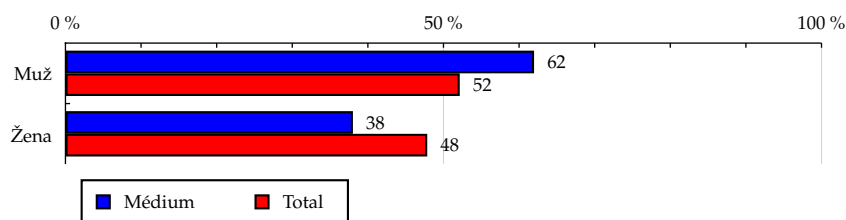
Základní informace	
Velikost internetové populace ČR	6 279 294
Počet respondentů	
Médium	N = 1 466
Total (za všechna měřená média)	N = 30 000
RU(počet)	219 540
Reach(%)	3.50
PV(počet) (od návštěvníků z ČR)	2 269 397
PV(počet) (od všech návštěvníků)	2 717 361
GRP (%)	36.14

**Zdroj: NetMonitor – SPIR – Mediaresearch & Gemius  
Říjen 2011**

**Tabulka 1: Pohlaví**

	MÉDIUM							TOTAL			
	RU (%)	RU (počet)	Reach (%)	PV (%)	PV (počet)	TRP (%)	Afnita (%)	RU (%)	RU (počet)	PV (%)	PV (počet)
Muž	61.98	136 075	4.16	86.28	1 958 142	59.79	118.84	52.15	3 199 635	54.06	4 068 507 669
Žena	38.02	83 465	2.78	13.72	311 255	10.36	79.46	47.85	2 935 234	45.94	3 457 082 194

Zdroj: NetMonitor – SPIR – Mediaresearch & Gemius, Říjen 2011

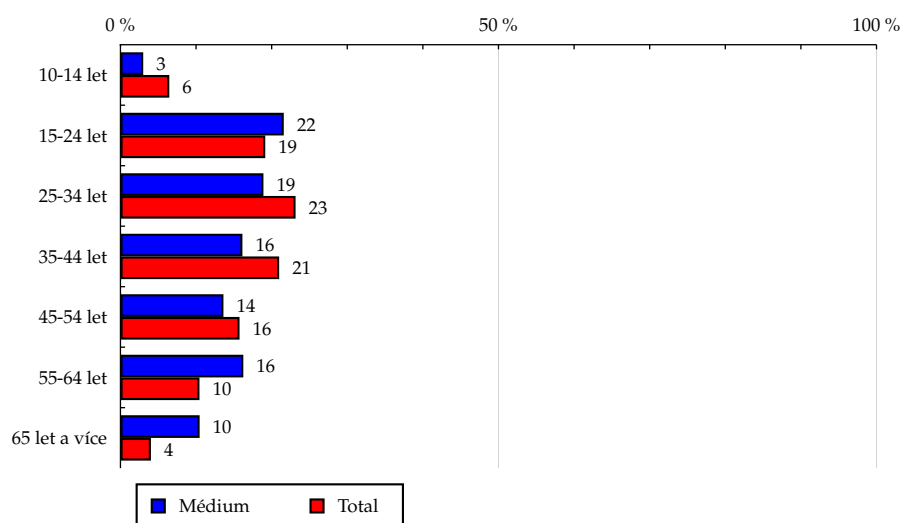
**Graf 1: Pohlaví dle RU(%)**


Zdroj: NetMonitor – SPIR – Mediaresearch & Gemius, Říjen 2011

**Tabulka 2: Věk**

	MÉDIUM							TOTAL			
	RU (%)	RU (počet)	Reach (%)	PV (%)	PV (počet)	TRP (%)	Afnita (%)	RU (%)	RU (počet)	PV (%)	PV (počet)
10-14 let	3.01	6 605	1.63	0.69	15 693	3.87	46.54	6.46	396 617	3.81	286 942 466
15-24 let	21.60	47 430	3.95	7.23	164 159	13.66	112.85	19.15	1 174 520	18.19	1 368 628 954
25-34 let	18.91	41 522	2.86	8.50	192 880	13.26	81.66	23.16	1 420 897	25.58	1 924 856 992
35-44 let	16.13	35 417	2.69	17.51	397 336	30.14	76.85	20.99	1 287 833	21.59	1 624 765 354
45-54 let	13.62	29 897	3.02	11.73	266 159	26.91	86.45	15.75	966 427	15.62	1 175 148 990
55-64 let	16.25	35 673	5.44	17.59	399 101	60.81	155.46	10.45	641 215	10.89	819 666 933
65 let a více	10.47	22 992	9.08	36.75	834 068	329.44	259.75	4.03	247 357	4.33	325 580 175

Zdroj: NetMonitor – SPIR – Mediaresearch &amp; Gemius, Říjen 2011

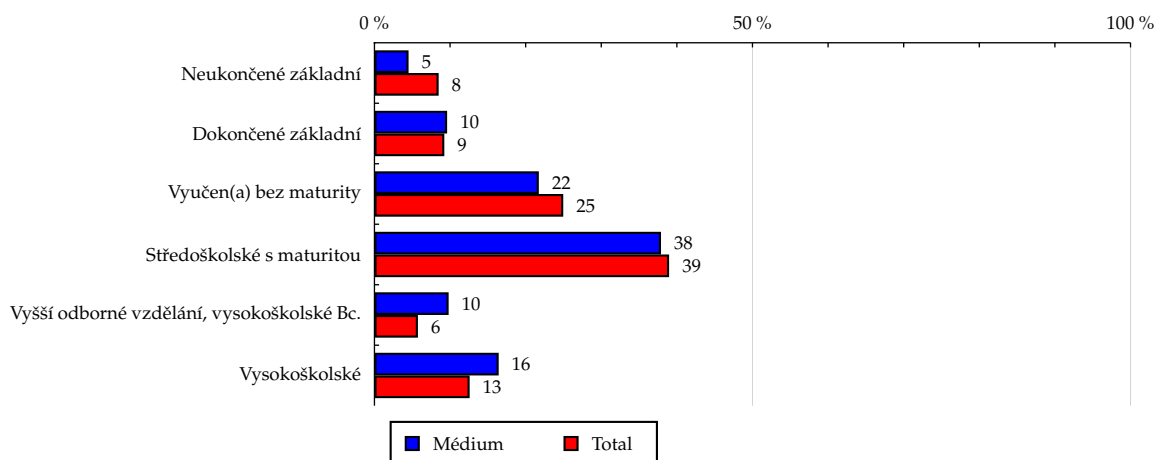
**Graf 2: Věk dle RU(%)**


Zdroj: NetMonitor – SPIR – Mediaresearch &amp; Gemius, Říjen 2011

**Tabulka 3: Nejvyšší dokončené vzdělání**

	MÉDIUM							TOTAL			
	RU (%)	RU (počet)	Reach (%)	PV (%)	PV (počet)	TRP (%)	Afinita (%)	RU (%)	RU (počet)	PV (%)	PV (počet)
Neukončené základní	4.51	9 904	1.86	2.48	56 322	10.57	53.14	8.49	520 783	5.05	380 156 968
Dokončené základní	9.61	21 099	3.64	9.54	216 605	37.32	103.99	9.24	566 982	9.19	691 370 670
Vyučen(a) bez maturity	21.74	47 733	3.04	10.22	231 863	14.79	87.09	24.97	1 531 631	29.84	2 245 797 992
Středoškolské s maturitou	37.90	83 200	3.40	29.78	675 737	27.62	97.25	38.97	2 390 640	40.14	3 021 061 337
Vyšší odborné vzdělání, vysokoškolské Bc.	9.81	21 529	5.96	12.28	278 637	77.20	170.61	5.75	352 635	6.00	451 366 796
Vysokoškolské	16.43	36 073	4.56	35.70	810 233	102.51	130.54	12.59	772 196	9.78	735 836 099

Zdroj: NetMonitor – SPIR – Mediaresearch &amp; Gemius, Říjen 2011

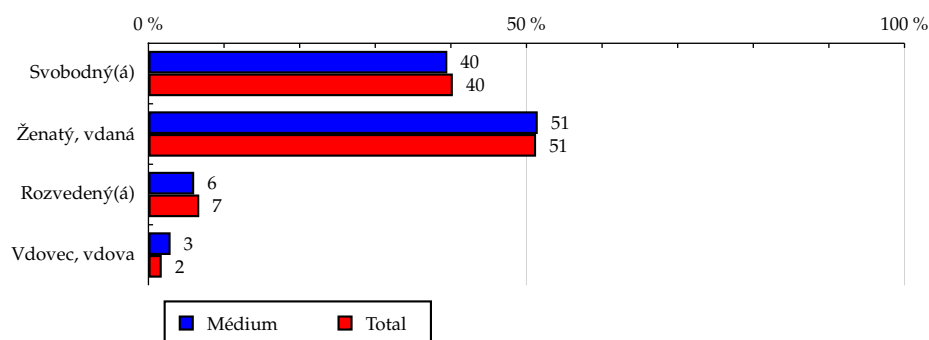
**Graf 3: Nejvyšší dokončené vzdělání dle RU(%)**


Zdroj: NetMonitor – SPIR – Mediaresearch &amp; Gemius, Říjen 2011

**Tabulka 4: Rodinný stav**

	MÉDIUM							TOTAL			
	RU (%)	RU (počet)	Reach (%)	PV (%)	PV (počet)	TRP (%)	Afinita (%)	RU (%)	RU (počet)	PV (%)	PV (počet)
Svobodný(á)	39.53	86 790	3.43	19.07	432 747	17.12	98.20	40.26	2 469 857	38.17	2 872 244 837
Ženatý, vdaná	51.49	113 032	3.51	53.82	1 221 366	37.94	100.43	51.27	3 145 156	52.14	3 924 027 090
Rozvedený(á)	6.05	13 274	3.15	2.68	60 859	14.43	90.00	6.72	412 182	7.91	595 109 647
Vdovec, vdova	2.93	6 443	5.85	24.43	554 426	503.07	167.22	1.76	107 673	1.78	134 208 290

Zdroj: NetMonitor – SPIR – Mediaresearch &amp; Gemius, Říjen 2011

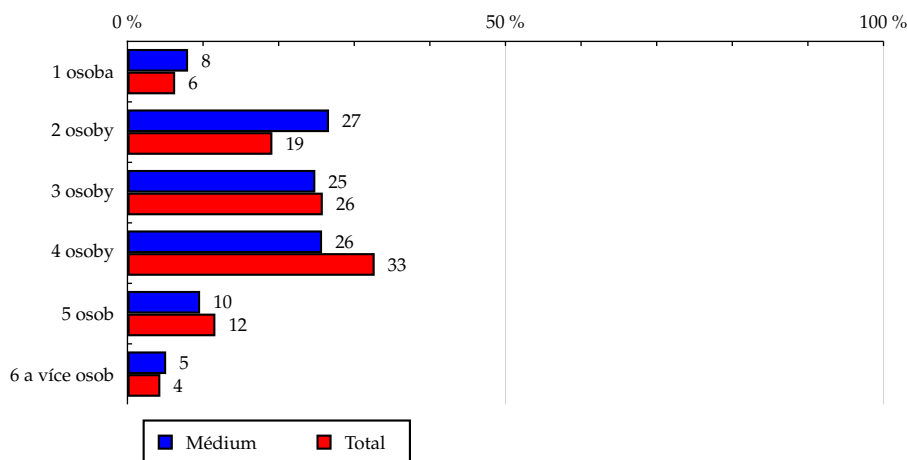
**Graf 4: Rodinný stav dle RU(%)**


Zdroj: NetMonitor – SPIR – Mediaresearch &amp; Gemius, Říjen 2011

**Tabulka 5: Počet osob v domácnosti**

	MÉDIUM							TOTAL			
	RU (%)	RU (počet)	Reach (%)	PV (%)	PV (počet)	TRP (%)	Afinita (%)	RU (%)	RU (počet)	PV (%)	PV (počet)
1 osoba	8.02	17 612	4.45	33.78	766 628	193.58	127.20	6.31	386 919	7.30	549 453 824
2 osoby	26.66	58 526	4.86	24.32	551 912	45.84	139.05	19.17	1 176 223	20.28	1 526 044 387
3 osoby	24.85	54 559	3.36	24.37	552 962	34.08	96.18	25.84	1 585 120	26.10	1 964 423 041
4 osoby	25.74	56 509	2.75	12.48	283 334	13.80	78.71	32.70	2 006 205	31.42	2 364 168 494
5 osob	9.61	21 089	2.89	3.61	81 840	11.21	82.59	11.63	713 546	10.94	823 168 689
6 a více osob	5.12	11 242	4.12	1.44	32 722	11.98	117.73	4.35	266 853	3.96	298 331 428

Zdroj: NetMonitor – SPIR – Mediaresearch &amp; Gemius, Říjen 2011

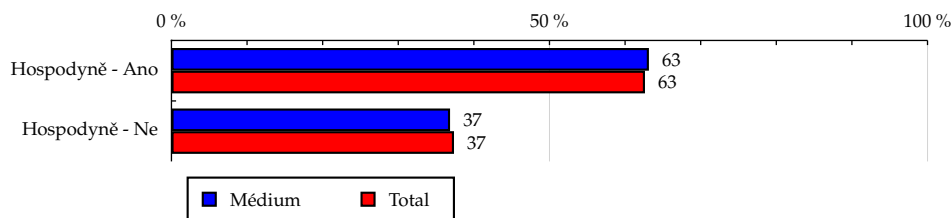
**Graf 5: Počet osob v domácnosti dle RU(%)**


Zdroj: NetMonitor – SPIR – Mediaresearch &amp; Gemius, Říjen 2011

**Tabulka 6: Hospodyně**

	MÉDIUM							TOTAL			
	RU (%)	RU (počet)	Reach (%)	PV (%)	PV (počet)	TRP (%)	Afinita (%)	RU (%)	RU (počet)	PV (%)	PV (počet)
Hospodyně - Ano	63.15	138 641	3.53	80.96	1 837 394	46.72	100.83	62.63	3 842 453	66.00	4 967 035 375
Hospodyně - Ne	36.85	80 898	3.45	19.04	432 003	18.41	98.61	37.37	2 292 416	34.00	2 558 554 488

Zdroj: NetMonitor – SPIR – Mediaresearch & Gemius, Říjen 2011

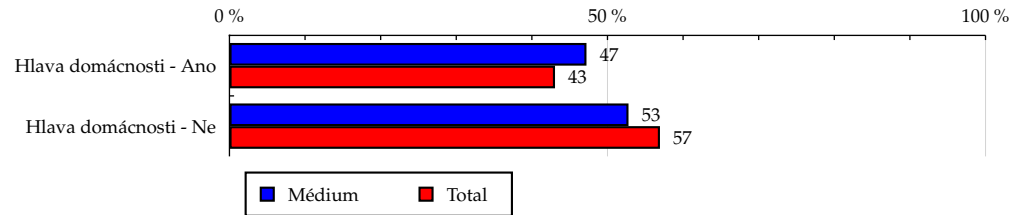
**Graf 6: Hospodyně dle RU(%)**


Zdroj: NetMonitor – SPIR – Mediaresearch & Gemius, Říjen 2011

**Tabulka 7: Hlava domácnosti**

	MÉDIUM							TOTAL			
	RU (%)	RU (počet)	Reach (%)	PV (%)	PV (počet)	TRP (%)	Afnita (%)	RU (%)	RU (počet)	PV (%)	PV (počet)
Hlava domácnosti - Ano	47.22	103 676	3.83	73.37	1 665 001	61.58	109.68	43.06	2 641 522	44.60	3 356 728 693
Hlava domácnosti - Ne	52.78	115 863	3.24	26.63	604 396	16.90	92.68	56.94	3 493 347	55.40	4 168 861 170

Zdroj: NetMonitor – SPIR – Mediaresearch & Gemius, Říjen 2011

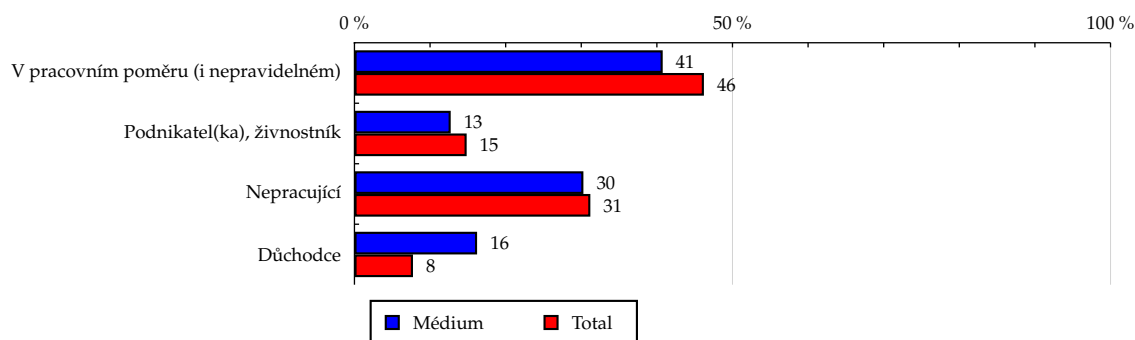
**Graf 7: Hlava domácnosti dle RU(%)**


Zdroj: NetMonitor – SPIR – Mediaresearch & Gemius, Říjen 2011

**Tabulka 8: Ekonomická aktivita**

	MÉDIUM							TOTAL			
	RU (%)	RU (počet)	Reach (%)	PV (%)	PV (počet)	TRP (%)	Afnita (%)	RU (%)	RU (počet)	PV (%)	PV (počet)
V pracovním poměru (i nepravidelném)	40.77	89 496	3.08	39.43	894 878	30.84	88.20	46.22	2 835 395	45.68	3 437 986 692
Podnikatel(ka), živnostník	12.73	27 957	3.00	9.29	210 908	22.63	85.79	14.84	910 597	15.21	1 144 310 290
Nepracující	30.28	66 481	3.39	9.36	212 360	10.84	97.06	31.20	1 913 996	29.17	2 195 376 182
Důchodce	16.22	35 605	7.33	41.92	951 251	195.71	209.52	7.74	474 879	9.94	747 916 698

Zdroj: NetMonitor – SPIR – Mediaresearch &amp; Gemius, Říjen 2011

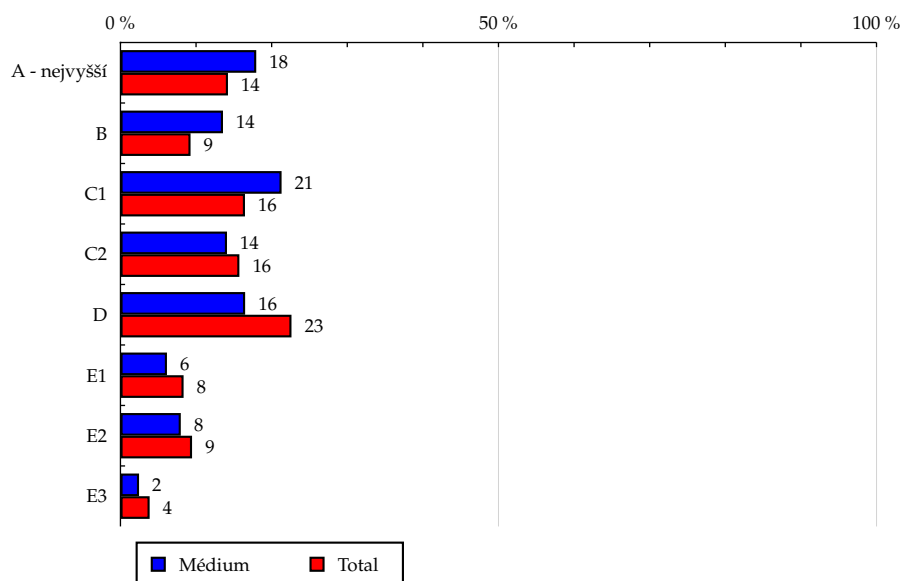
**Graf 8: Ekonomická aktivita dle RU(%)**


Zdroj: NetMonitor – SPIR – Mediaresearch &amp; Gemius, Říjen 2011

**Tabulka 9: ABCDE národní socioekonomická klasifikace**

	MÉDIUM							TOTAL			
	RU (%)	RU (počet)	Reach (%)	PV (%)	PV (počet)	TRP (%)	Afnita (%)	RU (%)	RU (počet)	PV (%)	PV (počet)
A - nejvyšší	17.96	39 426	4.41	44.82	1 017 126	113.87	126.25	14.22	872 665	12.67	953 377 288
B	13.56	29 776	5.11	11.48	260 621	44.76	146.25	9.27	568 930	9.86	742 287 506
C1	21.31	46 783	4.52	11.51	261 102	25.25	129.39	16.47	1 010 388	17.22	1 296 047 596
C2	14.09	30 933	3.13	7.92	179 640	18.19	89.59	15.73	964 862	16.70	1 256 484 119
D	16.49	36 212	2.55	16.21	367 837	25.89	72.91	22.62	1 387 970	22.62	1 702 019 464
E1	6.15	13 491	2.57	2.04	46 229	8.82	73.61	8.35	512 198	8.82	664 044 153
E2	7.98	17 517	2.95	5.54	125 644	21.13	84.25	9.47	581 025	8.42	633 528 929
E3	2.46	5 398	2.23	0.49	11 198	4.62	63.70	3.86	236 829	3.69	277 800 808

Zdroj: NetMonitor – SPIR – Mediaresearch &amp; Gemius, Říjen 2011

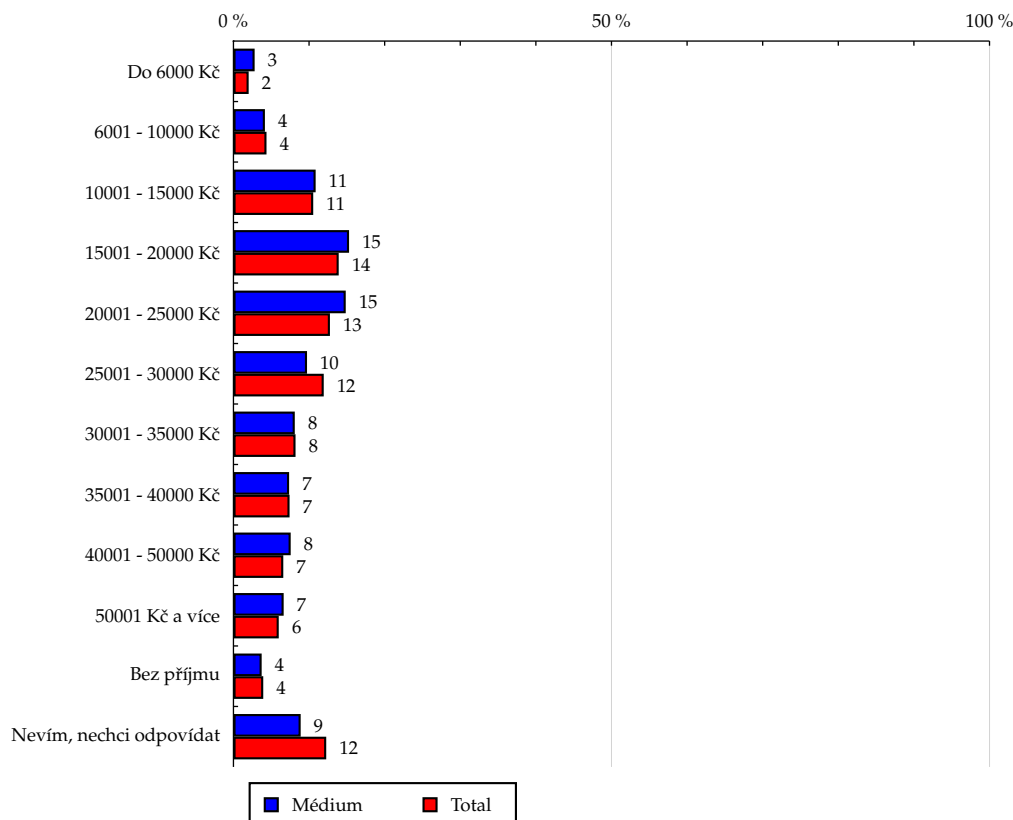
**Graf 9: ABCDE národní socioekonomická klasifikace dle RU(%)**


Zdroj: NetMonitor – SPIR – Mediaresearch &amp; Gemius, Říjen 2011

**Tabulka 10: Čistý příjem domácnosti**

	MÉDIUM							TOTAL			
	RU (%)	RU (počet)	Reach (%)	PV (%)	PV (počet)	TRP (%)	Afinita (%)	RU (%)	RU (počet)	PV (%)	PV (počet)
Do 6000 Kč	2.80	6 145	4.88	0.85	19 360	15.37	139.55	2.01	123 063	1.95	146 604 759
6001 - 10000 Kč	4.16	9 122	3.32	6.23	141 409	51.51	95.04	4.37	268 231	4.89	367 896 164
10001 - 15000 Kč	10.87	23 861	3.60	32.74	742 914	112.11	102.99	10.55	647 446	10.79	811 783 987
15001 - 20000 Kč	15.29	33 563	3.84	10.29	233 421	26.71	109.83	13.92	853 937	15.82	1 190 512 836
20001 - 25000 Kč	14.85	32 602	4.07	9.90	224 620	28.03	116.35	12.76	782 998	13.80	1 038 754 518
25001 - 30000 Kč	9.73	21 364	2.85	3.74	84 834	11.31	81.48	11.94	732 758	12.73	957 976 922
30001 - 35000 Kč	8.11	17 810	3.45	6.86	155 792	30.21	98.80	8.21	503 755	7.65	575 954 905
35001 - 40000 Kč	7.36	16 152	3.46	7.27	164 963	35.38	99.09	7.42	455 481	6.90	519 553 565
40001 - 50000 Kč	7.57	16 628	4.02	10.44	236 891	57.23	114.91	6.59	404 383	6.30	473 828 618
50001 Kč a více	6.64	14 578	3.87	7.49	169 868	45.13	110.78	5.99	367 751	5.68	427 517 081
Bez příjmu	3.73	8 183	3.30	0.72	16 419	6.63	94.49	3.94	242 019	2.91	219 290 376
Nevím, nechci odpovídat	8.89	19 527	2.53	3.48	78 904	10.24	72.46	12.27	753 043	10.58	795 916 132

Zdroj: NetMonitor – SPIR – Mediaresearch &amp; Gemius, Říjen 2011

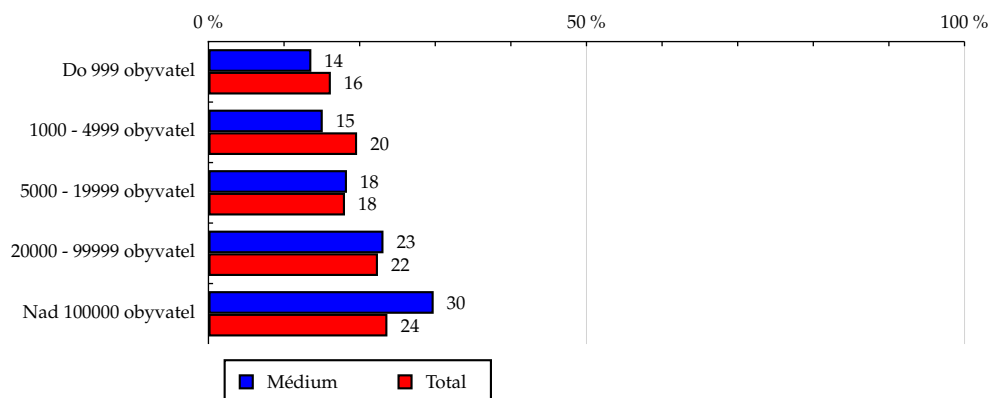
**Graf 10: Čistý příjem domácnosti dle RU(%)**


Zdroj: NetMonitor – SPIR – Mediaresearch &amp; Gemius, Říjen 2011

**Tabulka 11: Velikost místa bydliště**

	MÉDIUM							TOTAL			
	RU (%)	RU (počet)	Reach (%)	PV (%)	PV (počet)	TRP (%)	Afinita (%)	RU (%)	RU (počet)	PV (%)	PV (počet)
Do 999 obyvatel	13.61	29 890	2.94	6.18	140 336	13.80	84.09	16.19	993 301	15.84	1 192 173 637
1000 - 4999 obyvatel	15.12	33 198	2.69	29.04	659 095	53.39	76.92	19.66	1 206 055	20.29	1 527 005 956
5000 - 19999 obyvatel	18.32	40 227	3.55	18.48	419 497	36.99	101.47	18.06	1 107 897	18.72	1 408 783 368
20000 - 99999 obyvatel	23.15	50 828	3.61	26.26	595 910	42.32	103.25	22.42	1 375 684	23.60	1 776 084 113
Nad 100000 obyvatel	29.79	65 395	4.40	20.03	454 559	30.59	125.86	23.67	1 451 930	21.55	1 621 542 789

Zdroj: NetMonitor – SPIR – Mediaresearch &amp; Gemius, Říjen 2011

**Graf 11: Velikost místa bydliště dle RU(%)**


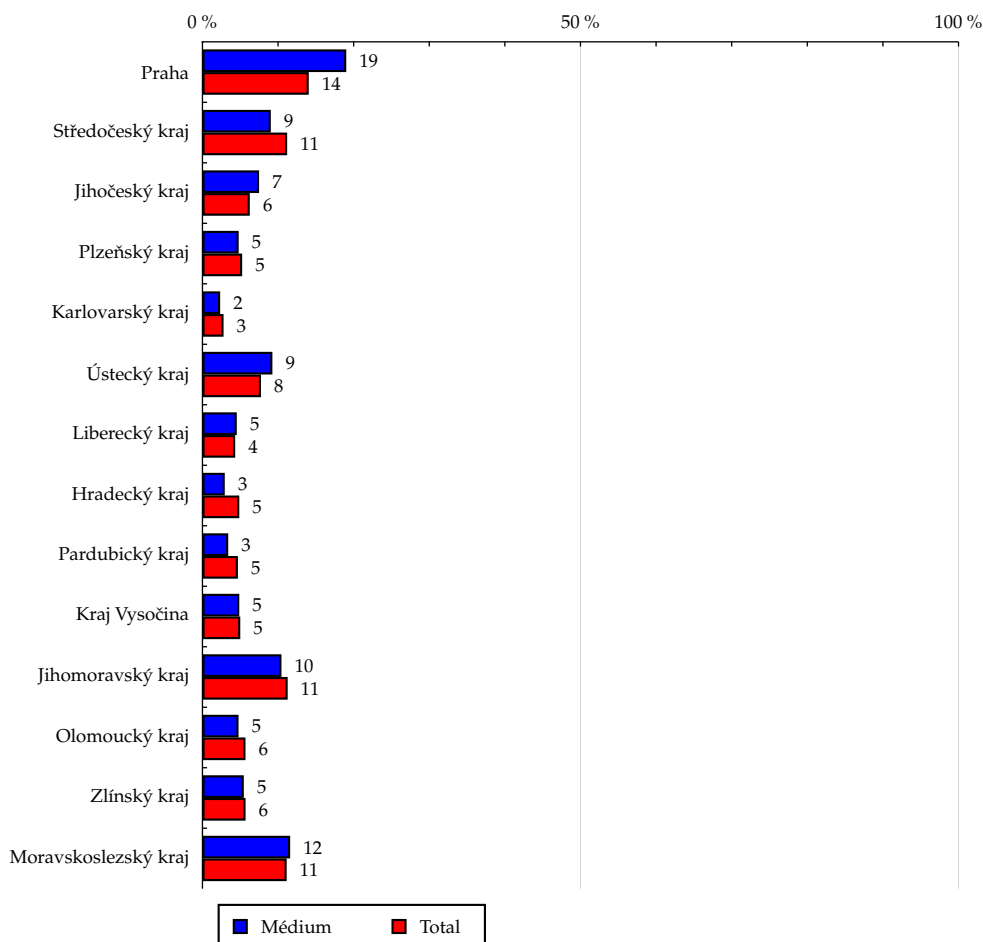
Zdroj: NetMonitor – SPIR – Mediaresearch &amp; Gemius, Říjen 2011

Tabulka 12: Kraj

	MÉDIUM							TOTAL			
	RU (%)	RU (počet)	Reach (%)	PV (%)	PV (počet)	TRP (%)	Afinita (%)	RU (%)	RU (počet)	PV (%)	PV (počet)
Praha	19.02	41 753	4.73	16.49	374 202	42.38	135.25	14.06	862 679	12.67	953 684 575
Středočeský kraj	9.04	19 843	2.82	4.91	111 324	15.83	80.73	11.20	686 858	11.07	832 985 885
Jihočeský kraj	7.49	16 450	4.19	12.74	289 139	73.57	119.72	6.26	383 983	5.77	434 077 423
Plzeňský kraj	4.79	10 510	3.19	2.88	65 470	19.86	91.18	5.25	322 143	5.43	408 426 409
Karlovarský kraj	2.34	5 141	2.93	1.11	25 285	14.41	83.81	2.79	171 407	2.92	219 860 081
Ústecký kraj	9.25	20 313	4.18	3.65	82 744	17.03	119.56	7.74	474 778	8.05	605 528 579
Liberecký kraj	4.54	9 972	3.67	7.96	180 572	66.46	104.98	4.33	265 455	4.14	311 527 093
Hradecký kraj	2.95	6 466	2.11	1.77	40 072	13.10	60.46	4.87	298 890	4.81	362 298 530
Pardubický kraj	3.41	7 490	2.54	1.74	39 385	13.37	72.73	4.69	287 784	4.78	359 837 053
Kraj Vysočina	4.87	10 701	3.41	3.56	80 714	25.70	97.47	5.00	306 804	4.84	363 964 995
Jihomoravský kraj	10.45	22 948	3.24	9.53	216 363	30.56	92.72	11.27	691 645	11.63	874 895 096
Olomoucký kraj	4.77	10 479	2.93	4.45	100 901	28.25	83.92	5.69	348 952	5.72	430 393 793
Zlínský kraj	5.47	12 008	3.35	21.72	492 871	137.63	95.91	5.70	349 873	5.84	439 380 964
Moravskoslezský kraj	11.60	25 459	3.64	7.51	170 357	24.35	104.07	11.14	683 610	12.34	928 729 387

Zdroj: NetMonitor – SPIR – Mediaresearch & Gemius, Říjen 2011

Graf 12: Kraj dle RU(%)

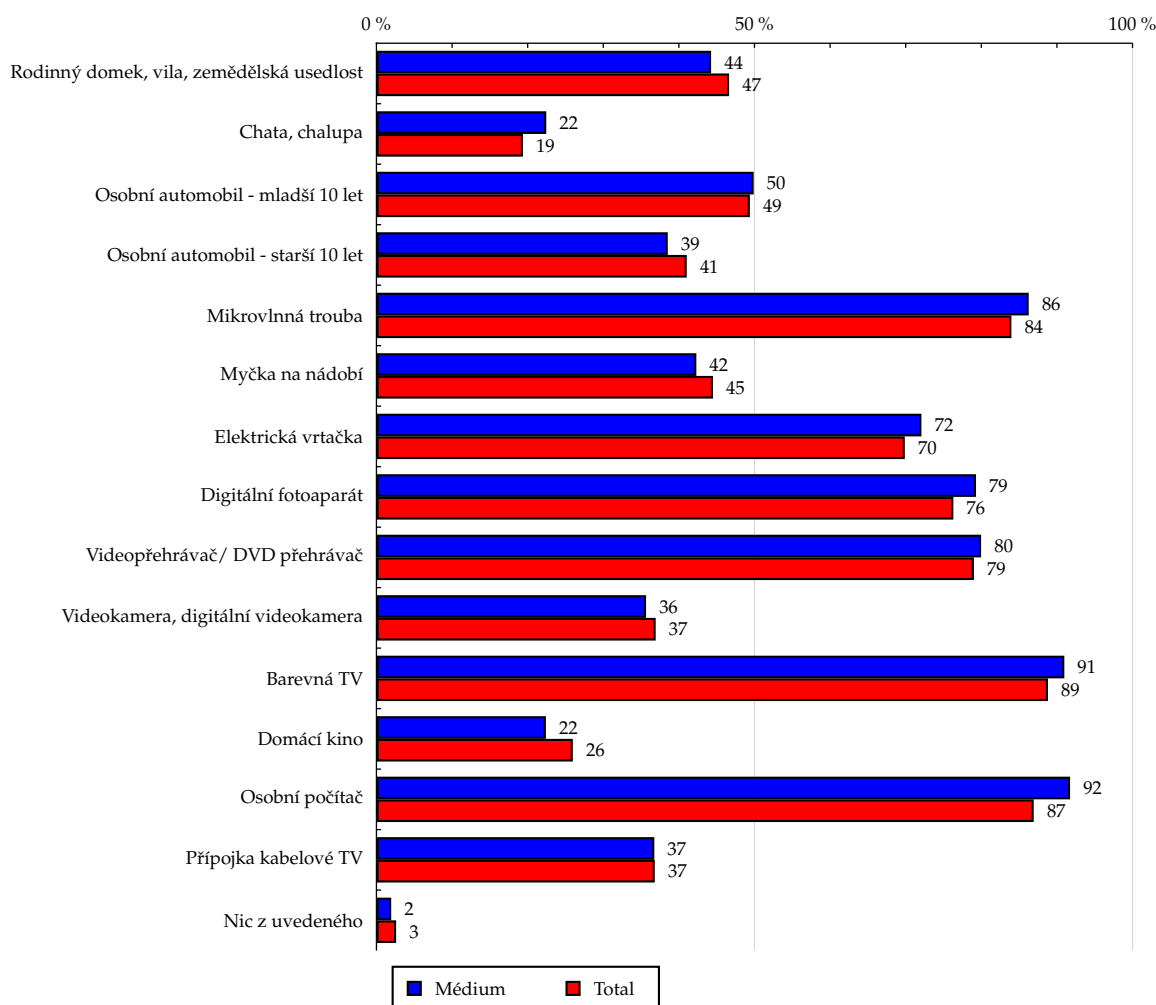


Zdroj: NetMonitor – SPIR – Mediaresearch & Gemius, Říjen 2011

**Tabulka 13: Vybavenost**

	MÉDIUM							TOTAL			
	RU (%)	RU (počet)	Reach (%)	PV (%)	PV (počet)	TRP (%)	Afinita (%)	RU (%)	RU (počet)	PV (%)	PV (počet)
Rodinný domek, vila, zemědělská usedlost	44.26	97 163	3.32	35.90	814 641	27.81	94.88	46.64	2 861 554	45.05	3 390 155 681
Chata, chalupa	22.46	49 317	4.05	21.79	494 542	40.63	115.89	19.38	1 189 155	17.75	1 336 145 678
Osobní automobil - mladší 10 let	49.89	109 521	3.53	43.83	994 654	32.07	101.01	49.39	3 029 983	46.93	3 531 466 568
Osobní automobil - starší 10 let	38.53	84 593	3.28	21.90	497 065	19.29	93.89	41.04	2 517 701	42.49	3 197 989 244
Mikrovlnná trouba	86.27	189 390	3.59	65.10	1 477 338	28.01	102.72	83.98	5 152 317	84.54	6 362 176 734
Myčka na nádobí	42.31	92 896	3.32	32.74	743 034	26.58	95.06	44.51	2 730 791	42.09	3 167 498 605
Elektrická vrtačka	72.08	158 243	3.61	60.18	1 365 671	31.12	103.15	69.88	4 287 012	69.38	5 221 410 505
Digitální fotoaparát	79.30	174 088	3.63	65.90	1 495 564	31.21	103.93	76.30	4 681 014	76.92	5 789 003 924
Videopřehrávač/ DVD přehrávač	79.97	175 563	3.54	80.83	1 834 354	36.97	101.20	79.02	4 847 595	79.55	5 986 434 391
Videokamera, digitální videokamera	35.66	78 295	3.38	28.11	637 829	27.51	96.57	36.93	2 265 601	35.94	2 705 039 119
Barevná TV	90.98	199 739	3.58	87.35	1 982 278	35.54	102.43	88.82	5 449 154	89.87	6 763 372 035
Domácí kino	22.41	49 198	3.02	23.88	541 892	33.23	86.28	25.97	1 593 344	26.84	2 019 921 281
Osobní počítač	91.74	201 401	3.69	92.40	2 097 014	38.42	105.53	86.93	5 333 269	88.24	6 640 214 619
Přípojka kabelové TV	36.75	80 672	3.49	30.71	697 002	30.16	99.83	36.81	2 258 199	36.59	2 753 837 903
Nic z uvedeného	1.95	4 290	2.63	1.86	42 210	25.88	75.25	2.60	159 332	2.34	175 879 279

Zdroj: NetMonitor – SPIR – Mediaresearch &amp; Gemius, Říjen 2011

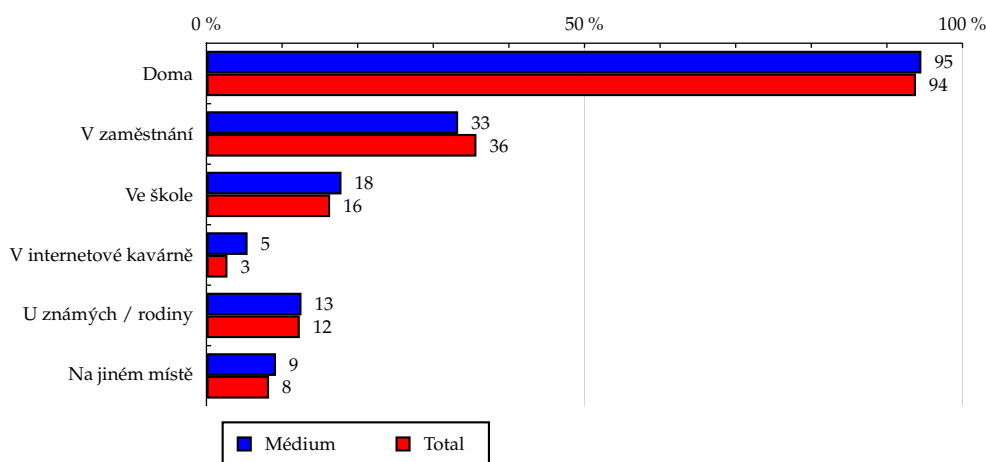
**Graf 13: Vybavenost dle RU(%)**


Zdroj: NetMonitor – SPIR – Mediaresearch &amp; Gemius, Říjen 2011

**Tabulka 14: Všechna místa používání internetu**

	MÉDIUM							TOTAL			
	RU (%)	RU (počet)	Reach (%)	PV (%)	PV (počet)	TRP (%)	Afinita (%)	RU (%)	RU (počet)	PV (%)	PV (počet)
Doma	94.56	207 587	3.52	93.52	2 122 247	36.01	100.75	93.85	5 757 424	95.24	7 167 733 320
V zaměstnání	33.29	73 077	3.26	36.15	820 285	36.58	93.21	35.71	2 190 844	31.57	2 375 780 358
Ve škole	17.86	39 203	3.82	6.03	136 946	13.33	109.17	16.36	1 003 459	13.77	1 036 632 382
V internetové kavárně	5.44	11 947	6.84	5.36	121 664	69.66	195.66	2.78	170 634	2.55	191 773 469
U známých / rodiny	12.57	27 598	3.56	8.29	188 109	24.26	101.81	12.35	757 522	11.25	846 276 430
Na jiném místě	9.20	20 194	3.88	4.91	111 458	21.43	111.06	8.28	508 125	7.53	566 647 723

Zdroj: NetMonitor – SPIR – Mediaresearch &amp; Gemius, Říjen 2011

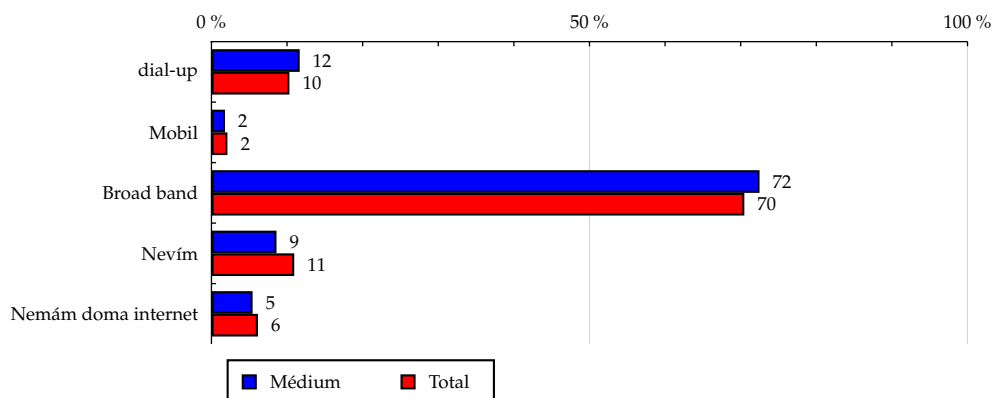
**Graf 14: Všechna místa používání internetu dle RU(%)**


Zdroj: NetMonitor – SPIR – Mediaresearch &amp; Gemius, Říjen 2011

**Tabulka 15: Způsob připojení doma**

	MÉDIUM							TOTAL			
	RU (%)	RU (počet)	Reach (%)	PV (%)	PV (počet)	TRP (%)	Afinita (%)	RU (%)	RU (počet)	PV (%)	PV (počet)
dial-up	11.67	25 631	3.96	7.02	159 316	24.60	113.22	10.31	632 630	10.86	817 518 014
Mobil	1.79	3 923	2.96	0.48	10 956	8.27	84.74	2.11	129 372	1.70	127 702 218
Broad band	72.49	159 147	3.60	80.11	1 818 127	41.08	102.86	70.48	4 323 664	73.89	5 561 001 472
Nevím	8.60	18 885	2.75	5.90	133 848	19.47	78.56	10.95	671 756	8.79	661 511 616
Nemám doma internet	5.44	11 953	3.09	6.48	147 150	38.09	88.49	6.15	377 445	4.76	357 856 543

Zdroj: NetMonitor – SPIR – Mediaresearch &amp; Gemius, Říjen 2011

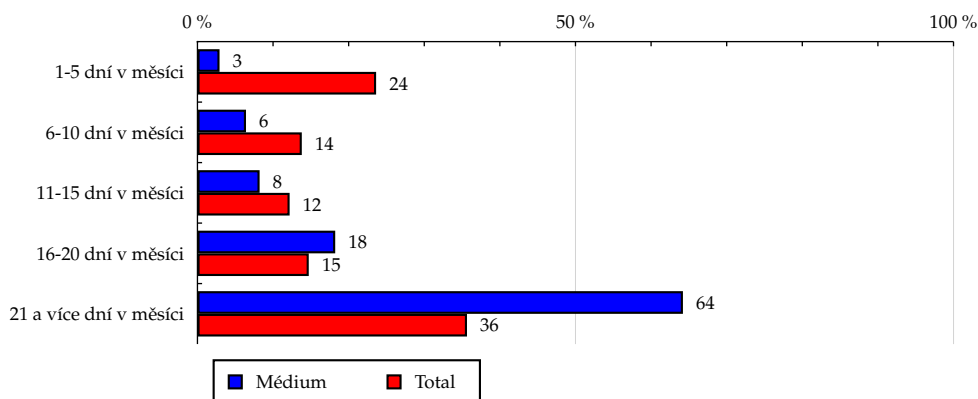
**Graf 15: Způsob připojení doma dle RU(%)**


Zdroj: NetMonitor – SPIR – Mediaresearch &amp; Gemius, Říjen 2011

**Tabulka 16: Měřená četnost užívání internetu (NetMonitor)**

	MÉDIUM							TOTAL			
	RU (%)	RU (počet)	Reach (%)	PV (%)	PV (počet)	TRP (%)	Afinita (%)	RU (%)	RU (počet)	PV (%)	PV (počet)
1-5 dní v měsíci	2.92	6 421	0.43	0.73	16 559	1.12	12.38	23.63	1 449 947	1.31	98 683 750
6-10 dní v měsíci	6.42	14 088	1.63	2.97	67 354	7.77	46.49	13.80	846 829	2.98	224 323 387
11-15 dní v měsíci	8.22	18 052	2.36	9.74	221 038	28.87	67.45	12.19	747 931	5.87	441 767 045
16-20 dní v měsíci	18.22	40 004	4.33	11.53	261 764	28.32	123.78	14.72	903 140	14.61	1 099 411 801
21 a více dní v měsíci	64.21	140 974	6.30	75.03	1 702 682	76.06	180.13	35.65	2 187 020	75.23	5 661 403 880

Zdroj: NetMonitor – SPIR – Mediaresearch &amp; Gemius, Říjen 2011

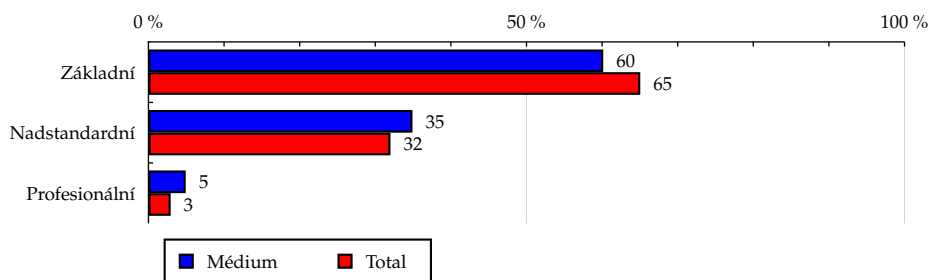
**Graf 16: Měřená četnost užívání internetu (NetMonitor) dle RU(%)**


Zdroj: NetMonitor – SPIR – Mediaresearch &amp; Gemius, Říjen 2011

**Tabulka 17: IT znalosti**

	MÉDIUM							TOTAL			
	RU (%)	RU (počet)	Reach (%)	PV (%)	PV (počet)	TRP (%)	Afnita (%)	RU (%)	RU (počet)	PV (%)	PV (počet)
Základní	60.15	132 060	3.23	70.81	1 607 025	39.34	92.47	65.05	3 990 933	67.11	5 050 458 389
Nadstandardní	34.92	76 656	3.81	22.05	500 362	24.90	109.10	32.01	1 963 505	30.07	2 263 309 266
Profesionální	4.93	10 823	5.86	7.14	162 011	87.73	167.63	2.94	180 430	2.81	211 822 207

Zdroj: NetMonitor – SPIR – Mediaresearch &amp; Gemius, Říjen 2011

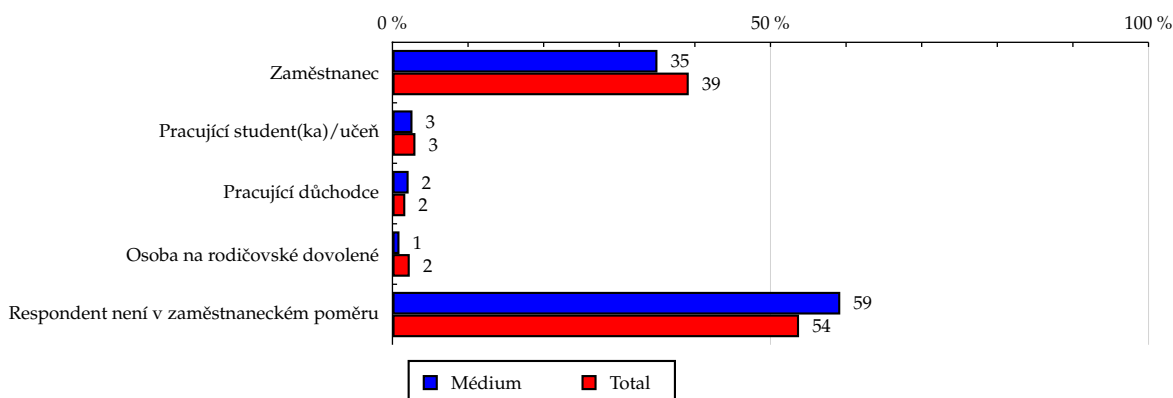
**Graf 17: IT znalosti dle RU(%)**


Zdroj: NetMonitor – SPIR – Mediaresearch &amp; Gemius, Říjen 2011

**Tabulka 18: Ekonomicky aktivní jako**

	MÉDIUM							TOTAL			
	RU (%)	RU (počet)	Reach (%)	PV (%)	PV (počet)	TRP (%)	Afinita (%)	RU (%)	RU (počet)	PV (%)	PV (počet)
Zaměstnanec	35.05	76 947	3.13	32.26	732 115	29.75	89.44	39.19	2 404 173	38.45	2 893 300 563
Pracující student(ka)/učeň	2.65	5 811	3.04	1.00	22 639	11.86	87.06	3.04	186 540	2.65	199 638 800
Pracující důchodce	2.14	4 697	4.41	5.82	132 178	123.94	125.99	1.70	104 190	1.74	131 065 429
Osoba na rodičovské dovolené	0.93	2 040	1.42	0.35	7 946	5.53	40.58	2.29	140 491	2.84	213 981 901
Respondent není v zaměstnaneckém poměru	59.23	130 043	3.85	60.57	1 374 519	40.70	110.14	53.78	3 299 474	54.32	4 087 603 170

Zdroj: NetMonitor – SPIR – Mediaresearch &amp; Gemius, Říjen 2011

**Graf 18: Ekonomicky aktivní jako dle RU(%)**


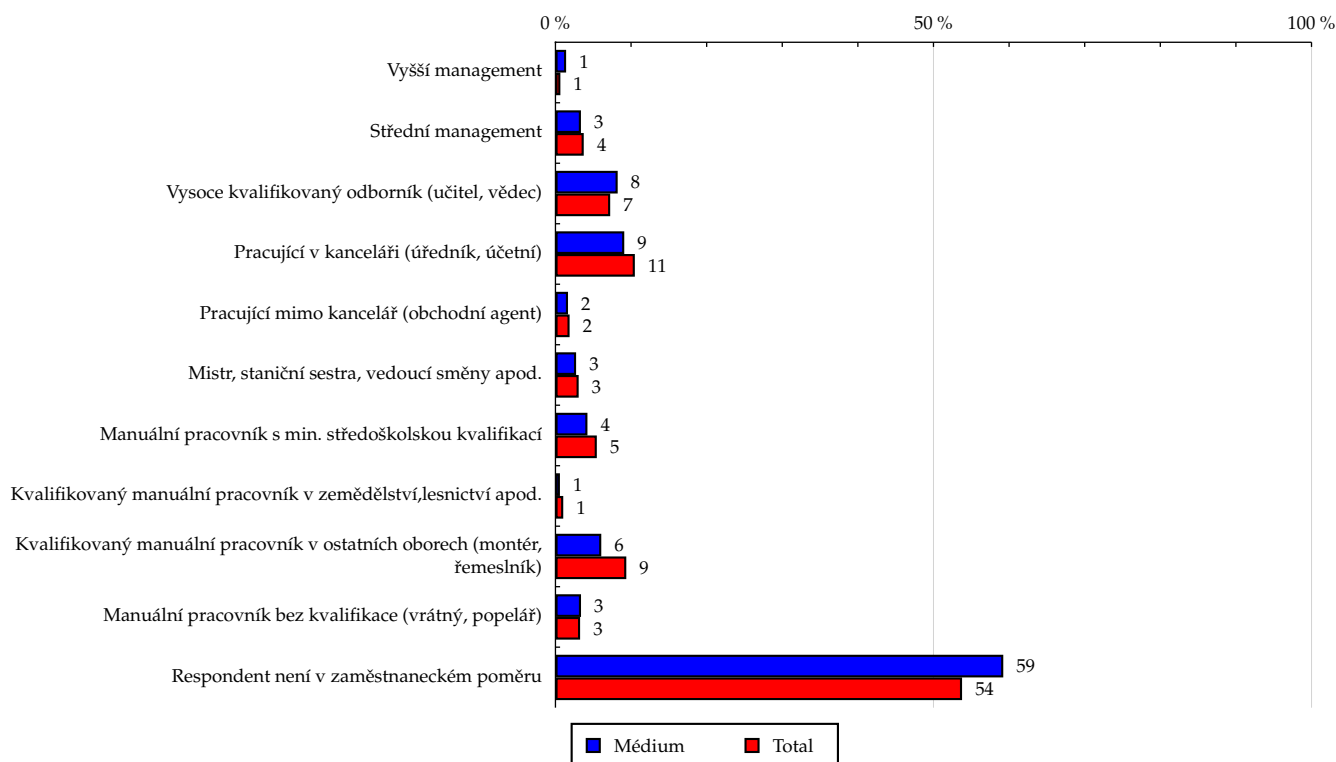
Zdroj: NetMonitor – SPIR – Mediaresearch &amp; Gemius, Říjen 2011

Tabulka 19: Charakteristika zaměstnání

	MÉDIUM							TOTAL			
	RU (%)	RU (počet)	Reach (%)	PV (%)	PV (počet)	TRP (%)	Afnita (%)	RU (%)	RU (počet)	PV (%)	PV (počet)
Vyšší management	1.41	3 102	7.63	0.71	16 139	39.68	218.20	0.65	39 733	0.56	42 044 045
Střední management	3.37	7 395	3.15	8.31	188 493	80.16	89.95	3.74	229 727	3.58	269 523 707
Vysoce kvalifikovaný odborník (učitel, vědec)	8.23	18 069	3.98	13.13	297 897	65.54	113.70	7.24	444 077	5.65	425 323 367
Pracující v kanceláři (úředník, účetní)	9.10	19 973	3.03	4.06	92 113	13.97	86.63	10.50	644 241	9.66	727 167 598
Pracující mimo kancelář (obchodní agent)	1.66	3 650	3.11	4.20	95 287	81.11	88.88	1.87	114 781	2.22	166 753 708
Mistr, staniční sestra, vedoucí směny apod.	2.73	5 989	3.11	1.01	22 825	11.84	88.85	3.07	188 375	2.90	218 342 307
Manuální pracovník s min. středoškolskou kvalifikací	4.23	9 286	2.70	1.72	38 928	11.33	77.28	5.47	335 799	5.89	443 293 643
Kvalifikovaný manuální pracovník v zemědělství, lesnictví apod.	0.59	1 291	1.99	0.25	5 666	8.72	56.87	1.03	63 476	1.26	95 010 530
Kvalifikovaný manuální pracovník v ostatních oborech (montér, řemeslník)	6.06	13 310	2.26	3.38	76 605	13.02	64.70	9.37	574 917	10.49	789 178 641
Manuální pracovník bez kvalifikace (vrátný, popelář)	3.38	7 427	3.62	2.68	60 925	29.72	103.64	3.26	200 265	3.47	261 349 146
Respondent není v zaměstnaneckém poměru	59.23	130 043	3.85	60.57	1 374 519	40.70	110.14	53.78	3 299 474	54.32	4 087 603 170

Zdroj: NetMonitor – SPIR – Mediaresearch & Gemius, Říjen 2011

Graf 19: Charakteristika zaměstnání dle RU(%)

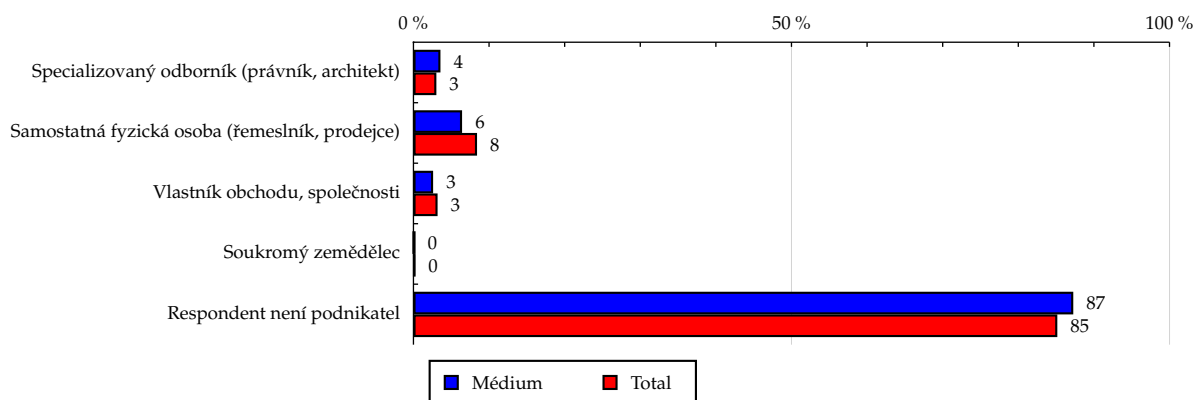


Zdroj: NetMonitor – SPIR – Mediaresearch & Gemius, Říjen 2011

**Tabulka 20: Podnikatelská činnost**

	MÉDIUM							TOTAL			
	RU (%)	RU (počet)	Reach (%)	PV (%)	PV (počet)	TRP (%)	Afnita (%)	RU (%)	RU (počet)	PV (%)	PV (počet)
Specializovaný odborník (právník, architekt)	3.57	7 835	4.12	2.83	64 242	33.79	117.87	3.03	185 762	2.58	194 007 294
Samostatná fyzická osoba (řemeslník, prodejce)	6.43	14 108	2.67	4.43	100 453	19.01	76.37	8.41	516 215	9.35	703 496 308
Vlastník obchodu, společnosti	2.60	5 712	2.85	1.92	43 669	21.77	81.45	3.19	196 004	2.99	224 786 036
Soukromý zemědělec	0.14	299	2.32	0.11	2 544	19.70	66.36	0.21	12 615	0.29	22 020 652
Respondent není podnikatel	87.27	191 583	3.58	90.71	2 058 489	38.50	102.48	85.16	5 224 272	84.79	6 381 279 573

Zdroj: NetMonitor – SPIR – Mediaresearch &amp; Gemius, Říjen 2011

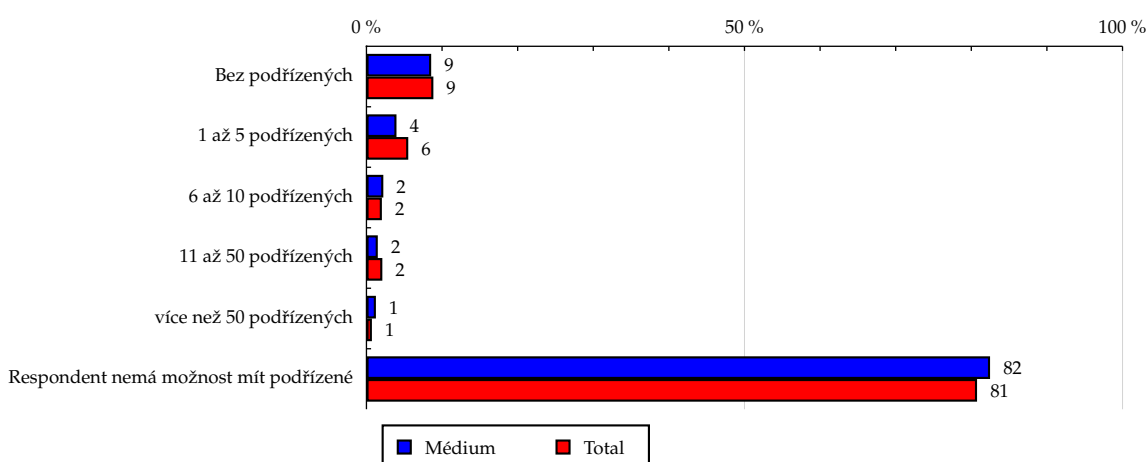
**Graf 20: Podnikatelská činnost dle RU(%)**


Zdroj: NetMonitor – SPIR – Mediaresearch &amp; Gemius, Říjen 2011

**Tabulka 21: Počet podřízených**

	MÉDIUM							TOTAL			
	RU (%)	RU (počet)	Reach (%)	PV (%)	PV (počet)	TRP (%)	Afinita (%)	RU (%)	RU (počet)	PV (%)	PV (počet)
Bez podřízených	8.56	18 794	3.38	6.74	152 994	27.52	96.68	8.85	543 226	10.76	809 842 449
1 až 5 podřízených	3.97	8 726	2.51	2.07	46 941	13.51	71.85	5.53	339 374	4.71	354 227 905
6 až 10 podřízených	2.23	4 904	3.84	0.95	21 647	16.93	109.72	2.04	124 921	1.66	124 996 888
11 až 50 podřízených	1.50	3 295	2.50	1.44	32 632	24.79	71.60	2.10	128 606	1.70	128 041 602
více než 50 podřízených	1.25	2 733	6.08	7.11	161 325	358.80	173.89	0.72	43 928	0.52	38 769 199
Respondent nemá možnost mít podřízené	82.48	181 085	3.57	81.69	1 853 857	36.55	102.13	80.76	4 954 811	80.65	6 069 711 821

Zdroj: NetMonitor – SPIR – Mediaresearch &amp; Gemius, Říjen 2011

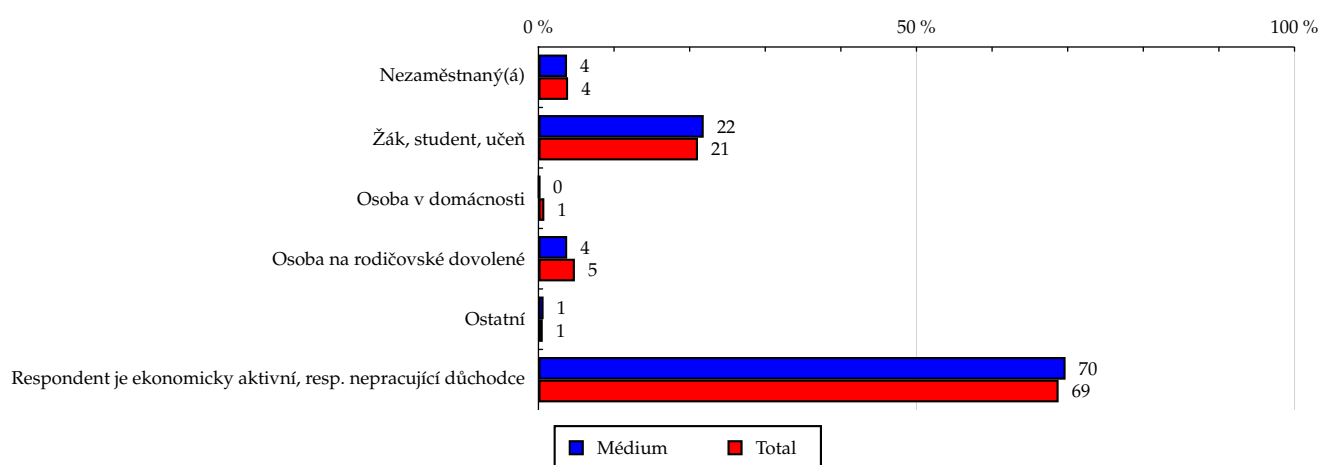
**Graf 21: Počet podřízených dle RU(%)**


Zdroj: NetMonitor – SPIR – Mediaresearch &amp; Gemius, Říjen 2011

**Tabulka 22: Ekonomicky neaktivní jako**

	MÉDIUM							TOTAL			
	RU (%)	RU (počet)	Reach (%)	PV (%)	PV (počet)	TRP (%)	Afinita (%)	RU (%)	RU (počet)	PV (%)	PV (počet)
Nezaměstnaný(á)	3.78	8 290	3.37	1.15	26 049	10.57	96.25	3.92	240 715	4.62	347 584 561
Žák, student, učeň	21.86	47 991	3.62	6.89	156 470	11.81	103.61	21.10	1 294 367	17.06	1 283 927 882
Osoba v domácnosti	0.17	366	0.74	0.03	676	1.37	21.30	0.78	48 094	1.09	82 021 662
Osoba na rodičovské dovolené	3.80	8 344	2.76	1.13	25 748	8.51	78.87	4.82	295 673	5.70	428 734 228
Ostatní	0.68	1 487	4.14	0.15	3 417	9.50	118.27	0.57	35 144	0.71	53 107 849
Respondent je ekonomicky aktivní, resp. nepracující důchodce	69.72	153 059	3.54	90.64	2 057 037	47.61	101.33	68.80	4 220 873	70.83	5 330 213 681

Zdroj: NetMonitor – SPIR – Mediaresearch &amp; Gemius, Říjen 2011

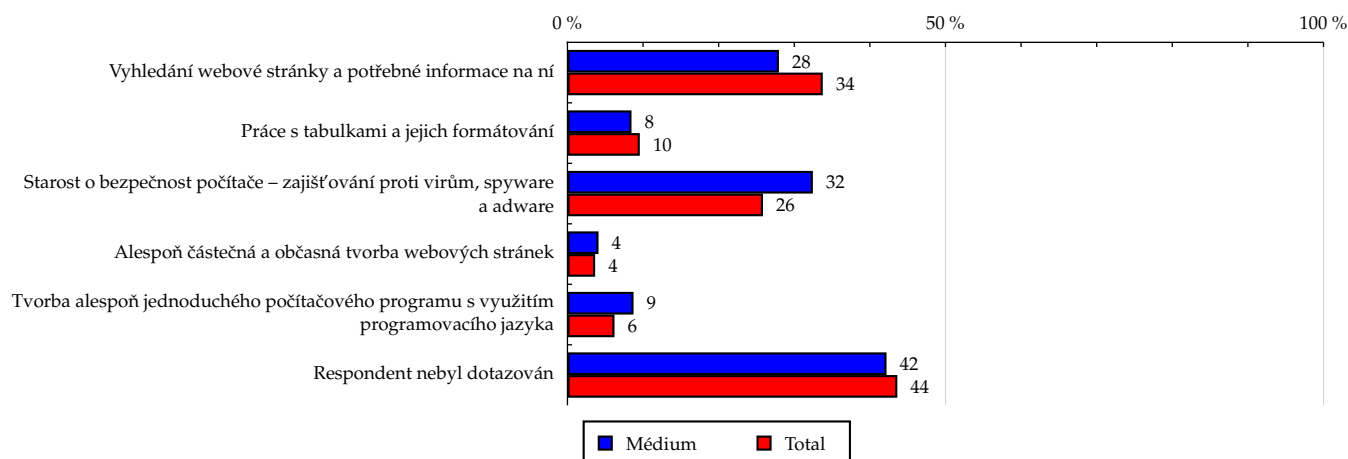
**Graf 22: Ekonomicky neaktivní jako dle RU(%)**


Zdroj: NetMonitor – SPIR – Mediaresearch &amp; Gemius, Říjen 2011

**Tabulka 23: Činnost respondenta na počítači**

	MÉDIUM							TOTAL			
	RU (%)	RU (počet)	Reach (%)	PV (%)	PV (počet)	TRP (%)	Afinita (%)	RU (%)	RU (počet)	PV (%)	PV (počet)
Vyhledání webové stránky a potřebné informace na ní	27.97	61 406	2.90	20.06	455 184	21.46	82.82	33.77	2 071 833	27.40	2 062 359 934
Práce s tabulkami a jejich formátování	8.47	18 602	3.10	4.70	106 721	17.76	88.55	9.57	587 017	7.18	540 030 099
Starost o bezpečnost počítače – zajišťování proti virům, spyware a adware	32.46	71 252	4.39	47.65	1 081 312	66.58	125.49	25.86	1 586 686	28.51	2 145 690 629
Alespoň částečná a občasná tvorba webových stránek	4.11	9 032	3.93	2.29	51 954	22.58	112.27	3.66	224 805	2.75	207 320 217
Tvorba alespoň jednoduchého počítačového programu s využitím programovacího jazyka	8.74	19 184	4.91	9.73	220 864	56.55	140.49	6.22	381 600	5.90	444 091 830
Respondent nebyl dotazován	42.20	92 643	3.38	33.53	760 878	27.77	96.71	43.63	2 676 793	46.49	3 498 413 835

Zdroj: NetMonitor – SPIR – Mediaresearch &amp; Gemius, Říjen 2011

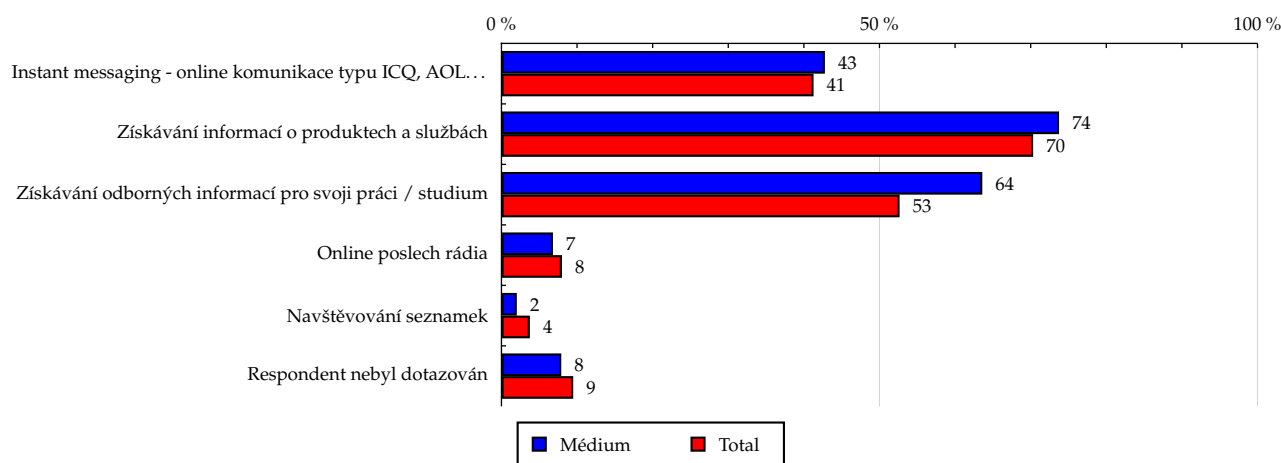
**Graf 23: Činnost respondenta na počítači dle RU(%)**


Zdroj: NetMonitor – SPIR – Mediaresearch &amp; Gemius, Říjen 2011

**Tabulka 24: Pravidelné aktivity na internetu**

	MÉDIUM							TOTAL			
	RU (%)	RU (počet)	Reach (%)	PV (%)	PV (počet)	TRP (%)	Afinita (%)	RU (%)	RU (počet)	PV (%)	PV (počet)
Instant messaging - online komunikace typu ICQ, AOL...	42.78	93 920	3.62	28.32	642 623	24.79	103.63	41.28	2 532 592	41.95	3 157 122 794
Získávání informací o produktech a službách	73.75	161 900	3.67	59.62	1 352 999	30.64	104.87	70.32	4 313 997	73.05	5 497 109 945
Získávání odborných informací pro svoji práci / studium	63.60	139 634	4.22	51.18	1 161 568	35.13	120.78	52.66	3 230 515	51.15	3 849 004 742
Online poslech rádia	6.81	14 946	2.97	3.03	68 656	13.66	85.08	8.00	490 920	6.34	476 821 888
Navštěvování seznamek	2.03	4 448	1.88	1.00	22 731	9.62	53.82	3.76	230 970	3.35	251 790 958
Respondent nebyl dotazován	7.91	17 370	2.91	26.53	602 158	101.04	83.37	9.49	582 226	9.93	747 289 377

Zdroj: NetMonitor – SPIR – Mediaresearch &amp; Gemius, Říjen 2011

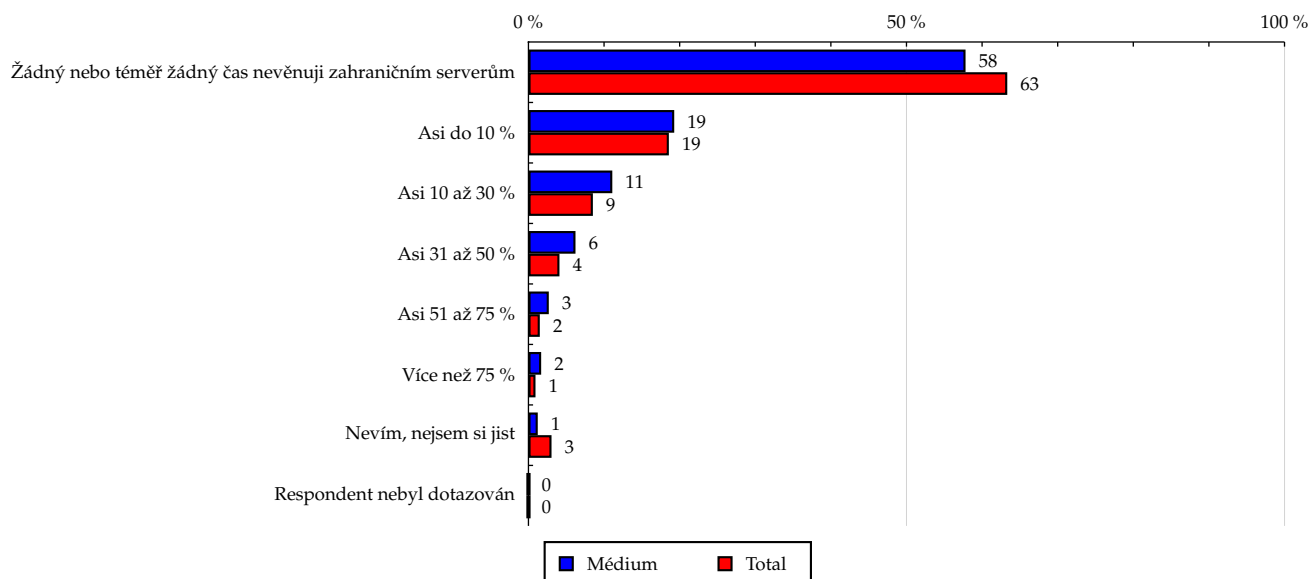
**Graf 24: Pravidelné aktivity na internetu dle RU(%)**


Zdroj: NetMonitor – SPIR – Mediaresearch &amp; Gemius, Říjen 2011

**Tabulka 25: Čas trávený na zahraničních serverech v cizích jazycích vyjma slovenštiny**

	MÉDIUM							TOTAL			
	RU (%)	RU (počet)	Reach (%)	PV (%)	PV (počet)	TRP (%)	Afinita (%)	RU (%)	RU (počet)	PV (%)	PV (počet)
Žádný nebo téměř žádný čas nevěnuji zahraničním serverům	57.81	126 925	3.19	73.02	1 657 057	41.67	91.28	63.33	3 885 444	64.00	4 816 542 167
Asi do 10 %	19.28	42 336	3.63	15.04	341 350	29.27	103.84	18.57	1 139 330	19.69	1 481 983 064
Asi 10 až 30 %	11.09	24 338	4.55	6.72	152 493	28.49	130.05	8.52	522 955	7.74	582 206 249
Asi 31 až 50 %	6.22	13 652	5.31	2.29	52 079	20.24	151.80	4.10	251 326	4.01	302 089 540
Asi 51 až 75 %	2.69	5 907	6.27	1.39	31 476	33.42	179.37	1.50	92 026	1.36	102 333 634
Více než 75 %	1.68	3 691	6.34	0.70	15 968	27.44	181.40	0.93	56 860	0.74	55 570 500
Nevím, nejsem si jist	1.23	2 689	1.41	0.84	18 975	9.92	40.21	3.05	186 926	2.46	184 864 708
Respondent nebyl dotazován	0.00	0	-	0.00	0	-	-	0.00	0	0.00	0

Zdroj: NetMonitor – SPIR – Mediaresearch &amp; Gemius, Říjen 2011

**Graf 25: Čas trávený na zahraničních serverech v cizích jazycích vyjma slovenštiny dle RU(%)**


Zdroj: NetMonitor – SPIR – Mediaresearch &amp; Gemius, Říjen 2011

## LEGENDA

Níže uváděný pojem "cílová skupina" (daná cílová skupina, vybraná cílová skupina, vybraná CS) je zde používán ve smyslu cílová skupina uvedená v řádku tabulky (resp. sloupci grafu) daného socio-demografického ukazatele, tj. např. cílová skupina "ženy", "Liberecký kraj", "Důchodce" apod. Cílová skupina Všichni je definována jako Osoby ve věku 10+ let, které alespoň jednou v posledním měsíci navštívily internet.

## MÉDIUM:

**RU(počet)** – počet návštěvníků (reálných uživatelů) vybraného média z příslušné cílové skupiny

**RU(%)** – složení návštěvníků

Informace o profilu návštěvníků vybraného média – v podobě procentuálního rozložení uživatelů internetu (dle Reache) mezi jednotlivé cílové skupiny.

$RU(\%) = RU(\text{počet})(\text{médium})(\text{vybraná CS}) / RU(\text{počet})(\text{médium})(\text{CS všichni}) * 100$

**Reach(%)** – poměr počtu návštěvníků média z příslušné cílové skupiny ku velikosti této cílové skupiny

$Reach(\%)(\text{CS}) = RU(\text{počet})(\text{médium})(\text{CS}) / \text{velikost CS}(\text{počet}) * 100$

**PV(počet)** – počet zobrazení (page views) generovaných na médiu uživateli z příslušné cílové skupiny

**PV(%)** – složení zobrazení (page views)

Informace o profilu návštěvníků vybraného média – v podobě procentuálního rozložení uživatelů internetu (dle zobrazení (page views)) mezi jednotlivé cílové skupiny.

$PV(\%) = PV(\text{počet})(\text{médium})(\text{vybraná CS}) / PV(\text{počet})(\text{médium})(\text{CS všichni}) * 100$

**TRP(%)** – Target Rating Points

Hrubý zásah dané cílové skupiny na vybraném médiu.

$TRP(\%) = PV(\text{počet})(\text{médium}) / \text{velikost CS}(\text{počet}) * 100$

(obdobně je definován ukazatel GRP(%) Gross Rating Points, pouze jako cílová skupina je brána celá populace, cílová skupina "Všichni")

**Afinita(%)** – afinita reache

Koeficient vyjadřující vztah návštěvnosti vybraného média k návštěvnosti všech měřených médií.

$Afinita(\%) = Reach(\%)(\text{médium})(\text{vybraná CS}) / Reach(\%)(\text{médium})(\text{CS všichni})$

## TOTAL:

**Total RU(počet)** – počet návštěvníků (reálných uživatelů) všech měřených médií z příslušné cílové skupiny

**Total RU(%)** – složení návštěvníků, tj. informace o profilu Reache celkem pro všechna měřená média

Informace o profilu návštěvníků všech měřených médií – v podobě procentuálního rozložení uživatelů internetu (dle Reache) mezi jednotlivé cílové skupiny.

$RU(\%) = RU(\text{počet})(\text{všechna média})(\text{vybraná CS}) / RU(\text{počet})(\text{všechna média})(\text{CS všichni}) * 100$

**Total PV(počet)** – počet zobrazení (page views) generovaných na všech měřených médiích uživateli z příslušné cílové skupiny

**Total PV(%)** – složení zobrazení, tj. informace o profilu zobrazení (page views) celkem pro všechna měřená média

Informace o profilu návštěvníků všech měřených médií – v podobě procentuálního rozložení uživatelů internetu (dle zobrazení (page views)) mezi jednotlivé cílové skupiny.

$PV(\%) = PV(\text{počet})(\text{všechna média})(\text{vybraná CS}) / PV(\text{počet})(\text{všechna média})(\text{CS všichni}) * 100$

## Otázka IT znalosti

**Základní** – osoby, které deklarují základní znalosti práce s počítačem a internetem. (např. psaní základních textů, ukládání souborů, elektronická pošta, prohlížení www stránek apod.)

**Nadstandardní** – osoby, které deklarují užívání počítače a internetu na nadstandardní úrovni. (např. využívání matematických funkcí v tabulkovém procesoru, tvorba grafických prezentací, práce s vyhledávači, databáze na uživatelské úrovni apod.)

**Profesionální** – osoby, které se profesionálně věnují IT, technologiím apod. (např. programátorská nebo administrátorská činnost)

## ABCDE klasifikace

ABCDE klasifikace umožňuje posuzování sociálního a ekonomického postavení jednotlivců ve společnosti. Obvykle je počítána pro přednostu domácnosti (hlavu domácnosti), vzhledem ke specifiku internetového dotazování byla přijata metoda přímého výpočtu přímo pro jednotlivé respondenty. Na aktualizaci ABCDE klasifikace pracovala v posledním roce metodická komise se zástupci výzkumných agentur, reklamních agentur a odborné veřejnosti. Výsledkem je navržení škály A,B,C1,C2,D,E1,E2,E3. Tato škála odpovídá mezinárodnímu standardu potvrzeného sdružením ESOMAR a i algoritmus zařazení jednotlivce odpovídá mezinárodním zvyklostem. ABCDE klasifikace rozčleňuje jednotlivce domácnosti do sociálních kategorií na základě ekonomického postavení (ekonomicky aktivní x neaktivní jednotlivce). Pro ekonomicky aktivní potom rozlišuje podnikatele a zaměstnance. Pozice v zaměstnání potom slouží k další diferenciaci (včetně případného počtu podřízených osob pro vedoucí zaměstnance). Pro všechny vzniklé třídy má na závěrečné zařazení vliv vzdělání zkoumané osoby. Pro ekonomicky neaktivní osoby se na základě standardu ESOMAR nepostupuje dle jejich posledního zaměstnání, ale na základě stupně ekonomické síly měřené prostřednictvím vybavenosti domácnosti, vliv vzdělání se projevuje i zde. Vzhledem k tomu, že mezinárodní postup odpovídá evropským stupňům, vychází při jeho použití horší sociální struktura obyvatel ČR než bylo zvykem pro stávající klasifikaci ABCD, nicméně tato struktura umožňuje provádět srovnání v rámci Evropy. Přesto se komise rozhodla, že pro použití v rámci ČR bude použita upravená škála, která zohlední specifika ČR. Tato upravená škála vzniká z evropského standardu posunutím o jednu nebo dvě třídy výše či níže na základě indexu životního minima domácnosti, ve které zkoumaná osoba žije.

A – Skupina s nejvyšším sociálním statutem ve společnosti daným vysoce prestižním zaměstnáním a zároveň nejvyššími příjmy.

B – Skupina s nadprůměrnými příjmy, obvykle vyšší management a skupina vyšších profesionálů s minimálně středoškolským vzděláním.

C1, C2 – Skupina s průměrným životním standardem a průměrnými příjmy. Jde o skupinu např. malých podnikatelů a živnostníků, techniků, úředníků a nižších odborníků.

D – Skupina s průměrným až mírně podprůměrným životním standardem. Patří sem např. skupina kvalifikovaných manuálních pracovníků.

E1, E2, E3 – Skupina charakterizována podprůměrným životním standardem, kde se nacházejí především neaktivní jednotlivci, tzn. nezaměstnaní, důchodci nebo nekvalifikovaní dělníci apod.

### Otázky k ekonomické aktivitě a k zaměstnání:

Tyto otázky (ot.18, 19, 20, 21 a 22) jsou (mimo jiných) použity především ke stanovení ABCDE klasifikace. Na základě odpovědi respondenta na otázku 8 (Ekonomická aktivita) je dále dotazován skupinou specifických otázek. Otázka 8 je tedy použita jako filtr pro kladení dalších otázek. Tedy výše uvedených pět otázek není položeno každému respondentovi. Proto pro možnost tvorby cílových skupin v rámci celé populace je doplněna segmentace jednotlivých odpovědí na tuto otázku o skupinu respondentů, kterým tato příslušná otázka nebyla položena. Tedy například u otázky č. 20 "Podnikatelská činnost" je tato skupina označena "Respondent není podnikatel".